

# A cosa serve il GISCoR?



# A cosa serve una Società Scientifica

- Collaborazione con le Istituzioni di politica sanitaria per definire i requisiti di accreditamento delle strutture sanitarie e dei professionisti
- Produzione di Linee Guida in accordo a standard metodologici internazionali che siano
  - collaborative, multiprofessionali, metodologicamente rigorose
  - che includano un piano di aggiornamento e disclosure sui conflitti di interesse istituzionali ed individuali

# A cosa serve una Società Scientifica

- Diffusione capillare delle LG a tutte le categorie professionali interessate, agli organismi di politica sanitaria, alle associazioni degli utenti
- Definizione degli ostacoli che possono impedire l'applicazione delle raccomandazioni cliniche delle LG nei diversi contesti assistenziali e proposta di appropriate strategie di adattamento ed implementazione locale

# A cosa serve una Società Scientifica

- Definizione degli indicatori di qualità da condividere con le istituzioni di politica sanitaria ,sia per fornire supporto professionale alla definizione dei LEA, sia ai fini della concertazione di budget locali
- Conduzione di audit clinici nazionali (previa costituzione di clinical database) per monitorare il grado delle adesioni alle LG (processo) ed i risultati ottenuti (esiti: clinici,economici, umanistici)
- Integrazione e coerenza dei contenuti professionali con i programmi di formazione universitaria, specialistica e permanente

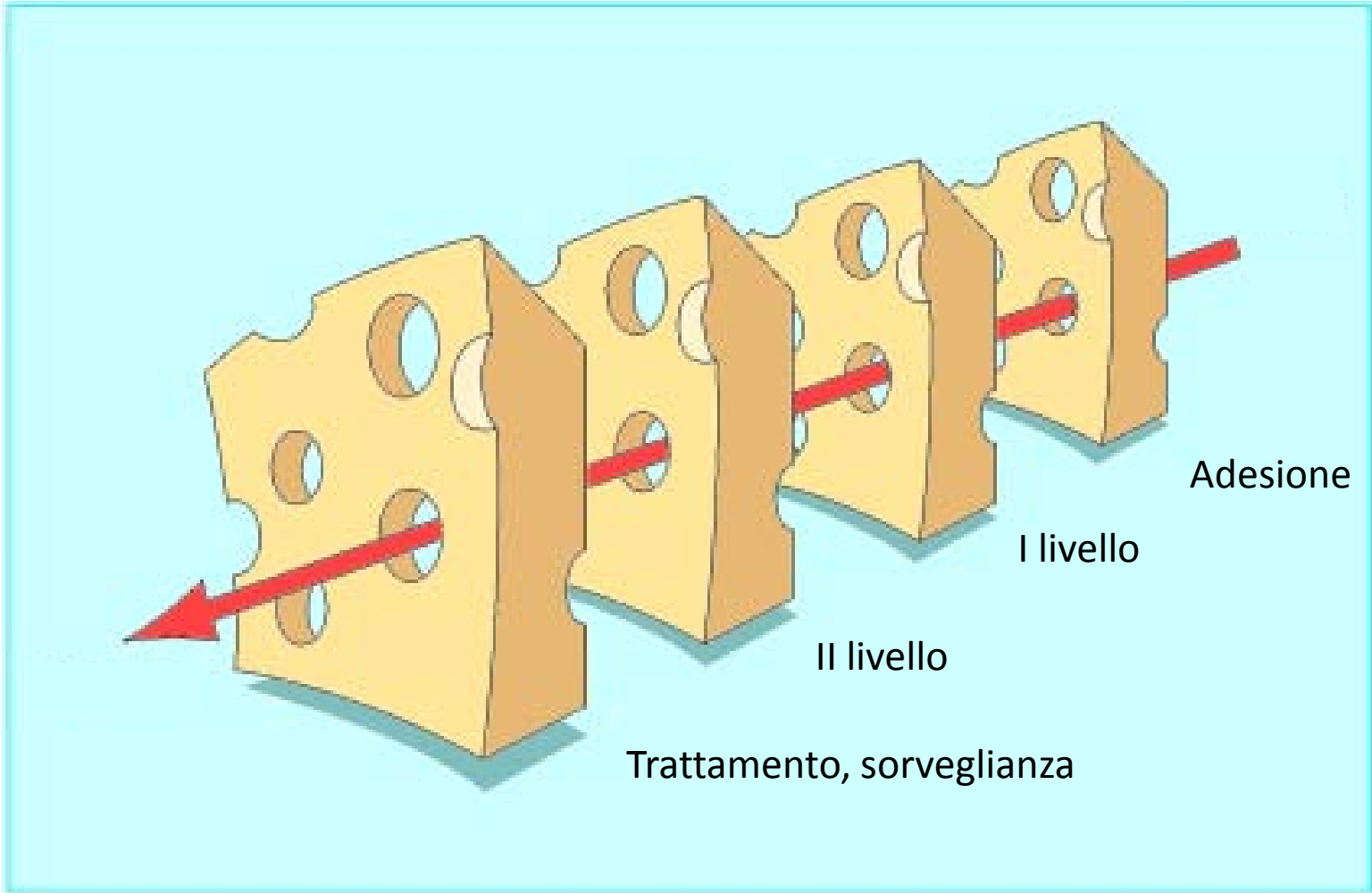
# A cosa serve una Società Scientifica

- Diffusione della cultura della gestione del rischio
- Costituzione di un osservatorio sulle tecnologie sanitarie
- Sviluppo della ricerca indipendente e della ricerca sui servizi sanitari e gestione della ricerca sui servizi sanitari e gestione della ricerca sponsorizzata in un'ottica di research governance (utilità, rigore, eticità)

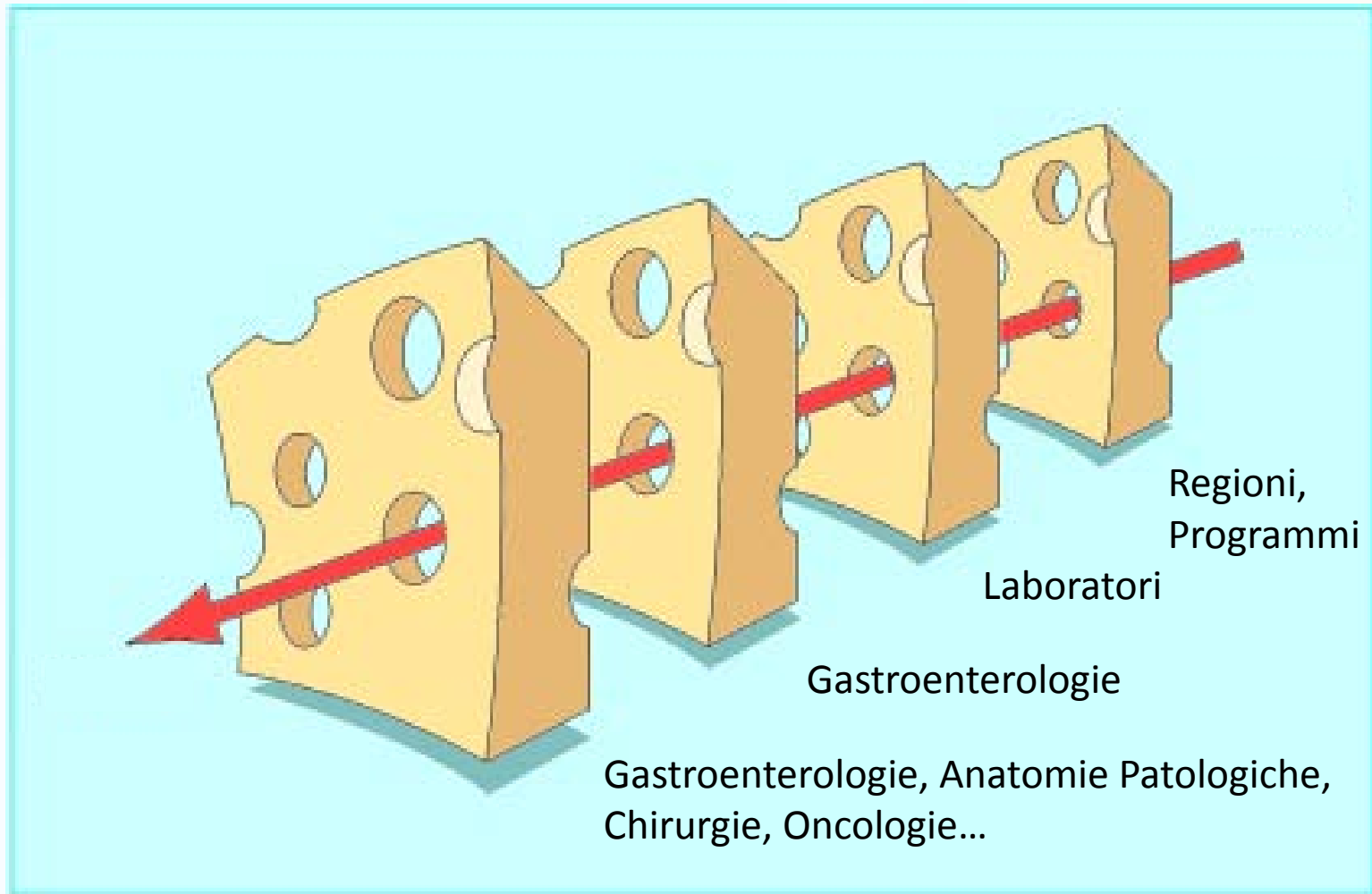
# Cosa è il GISCoR

- Un qualificato e motivato contenitore multiprofessionale che ha gli obiettivi di facilitare:
  - la conoscenza dell'utilità dello screening delle neoplasie colorettales
  - la garanzia di equità e qualità dei programmi
  - Il monitoraggio e l'auditing degli esiti
  - la diffusione delle evidenze scientifiche

# (GI)SCoR, livelli



# (GI)SCoR, multiprofessionalità



... e relative società Scientifiche



# EPIDEMIOLOGIA & PREVENZIONE

Rivista dell'Associazione Italiana di epidemiologia

ANNO 31 (6) NOVEMBRE-DICEMBRE 2007 SUPPLEMENTO 1



## Indicatori di qualità per la valutazione dei programmi di screening dei tumori coloretali

Manuale operativo

*Quality indicators for the evaluation  
of colorectal cancer screening programmes*

Operative report

A cura di: Manuel Zorzi, Priscilla Sassoli de' Bianchi,  
Grazia Grazzini, Carlo Senore  
e il gruppo di lavoro sugli indicatori del GISCoR

e&o  
**Quaderni**

**Raccomandazioni  
per la determinazione  
del sangue occulto fecale  
(SOF) nei programmi  
di screening per  
il carcinoma coloretale  
Metodo immunologico**

**Manuale operativo**

A cura di: Gruppo di lavoro del 1° livello - Area di laboratorio del GISCoR

# Quaderni

## RILEVAZIONE DEI CANCRI DI INTERVALLO E STIMA DELLA SENSIBILITÀ DEI PROGRAMMI DI SCREENING COLORETTALE

A CURA DI: Gruppo di lavoro GISCoR sui canceri di intervallo  
e la stima della sensibilità

**MANUALE OPERATIVO**

Sono stati richiesti i Patrocini a:  
*Azienda Provinciale per i Servizi Sanitari • Assessorato Sanità Provincia di Trento  
Comune di Rovereto • Provincia Autonoma di Trento • FISMAO*

**GISCOR**  
Gruppo  
Italiano  
Screening  
ColoRettale

# Convegno Nazionale GISCoR

**ROVERETO (TN) • 17 e 18 MARZO 2010**



# GISCoR

gruppo italiano screening colorettaie

perugia

6-7-8 ottobre

2011



**GISCOR**  
Gruppo  
Italiano  
Screening  
ColoRettale

 Regione  
Lombardia  
ASL Mantova

**CONVEGNO NAZIONALE**

**GISCOR**

*Gruppo Italiano Screening ColoRettale*

**Mantova**

**8-9 Novembre 2012**





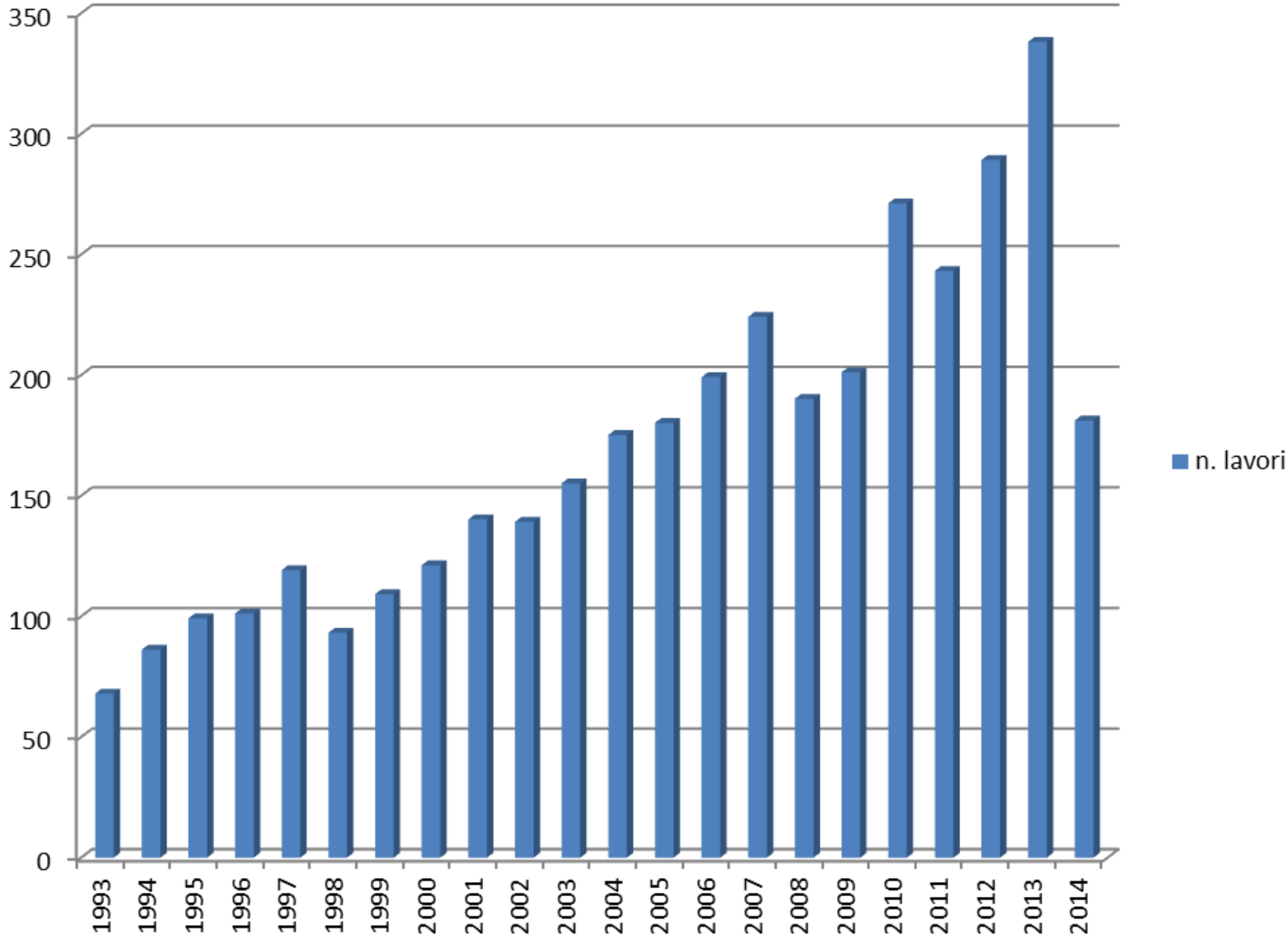
---

**VIII CONGRESSO NAZIONALE**

**GISCoR**

---

# Publicazioni su screening CCR





**after**



**during**



**before**

# Un Presidente, c'è solo un Presidente

