



VIII CONGRESSO NAZIONALE GISCoR

WORKSHOP SCREENING CCR REGIONE LAZIO

GISCoR
Gruppo
Italiano
Screening
Colorettale

ROMA, 3 E 4 OTTOBRE 2013
Auditorium Antonianum, Viale Manzoni 1

Lo screening del cancro coloretta- le nel Lazio: Stato dell'Arte

Alessandra Barca
Roma 3 ottobre 2013



VIII CONGRESSO NAZIONALE GISCoR

WORKSHOP SCREENING CCR REGIONE LAZIO

GISCoR
Gruppo
Italiano
Screening
Colorettale

ROMA, 3 E 4 OTTOBRE 2013
Auditorium Antonianum, Viale Manzoni 1

- ✓ Il modello organizzativo e il protocollo diagnostico-terapeutico
- ✓ Dati di attività del programma di screening coloretale



VIII CONGRESSO NAZIONALE GISCoR
WORKSHOP SCREENING CCR REGIONE LAZIO



ROMA, 3 E 4 OTTOBRE 2013
Auditorium Antonianum, Viale Manzoni 1

Il contesto Nazionale

Legge 138/2004: interventi per estensione dei programmi

Raccomandazione del Ministero della Salute, 2006

Piano Oncologico Nazionale 2010-2012

Piano Nazionale della Prevenzione 2010-2012; proroga 2013



VIII CONGRESSO NAZIONALE GISCoR
WORKSHOP SCREENING CCR REGIONE LAZIO

GISCoR
Gruppo
Italiano
Screening
Collettivo

ROMA, 3 E 4 OTTOBRE 2013
Auditorium Antonianum, Viale Manzoni 1

Il contesto Regionale

Piano Regionale della Prevenzione 2010-2012 e proroga 2013
DGR 577/2010; DGR 613/2010; DGR 71/2011; DCA 224 /2013

...Linea progettuale 3.1.1/16

consolidamento dei programmi di screening regionali:
estensione totale dei Programmi di Screening



VIII CONGRESSO NAZIONALE GISCoR

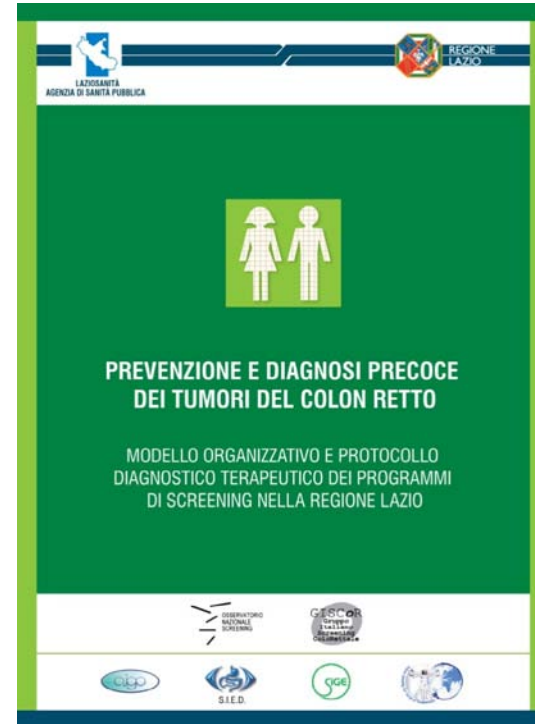
WORKSHOP SCREENING CCR REGIONE LAZIO



ROMA, 3 E 4 OTTOBRE 2013
Auditorium Antonianum, Viale Manzoni 1

Il protocollo regionale, 2011

- MODELLO ORGANIZZATIVO
- SISTEMA INFORMATIVO
- COMUNICAZIONE
- REQUISITI DI STRUTTURA
- PREPARAZIONE INTESTINALE
- SOSPENSIONE FARMACI
- SEDAZIONE
- REFERTAZIONE ISTOLOGICA
- FOLLOW-UP
- INDICATORI





VIII CONGRESSO NAZIONALE GISCoR WORKSHOP SCREENING CCR REGIONE LAZIO

GISCoR
Gruppo
Italiano
Screening
Colo-rettale

ROMA, 3 E 4 OTTOBRE 2013
Auditorium Antonianum, Viale Manzoni 1

Il protocollo regionale, 2011



Il protocollo è stato elaborato da un gruppo di lavoro coordinato da Laziosanità-ASP con il contributo delle società scientifiche e si basava principalmente sulle ultime linee guida disponibili (2011)

- Linee-Guida **ASSR** 2007
- Raccomandazioni del **Ministero della Salute** per la pianificazione e l' esecuzione degli screening oncologici
- Linee Guida Europee 2011



VIII CONGRESSO NAZIONALE GISCoR

WORKSHOP SCREENING CCR REGIONE LAZIO



ROMA, 3 E 4 OTTOBRE 2013
Auditorium Antonianum, Viale Manzoni 1

Il protocollo regionale, 2011



Nel 2011 la Commissione Europea ha emanato le Linee-Guida per lo screening colorettaie. Esse si avvalgono di un' ampissima bibliografia e contengono una serie di raccomandazioni basate sulle evidenze scientifiche.

Su indicazione dell' Osservatorio Nazionale Screening, tali raccomandazioni dovrebbero essere accolte nei Protocolli di screening regionali.

European guidelines for quality assurance in colorectal cancer screening and diagnosis *First Edition*

European Commission



VIII CONGRESSO NAZIONALE GISCoR

WORKSHOP SCREENING CCR REGIONE LAZIO



ROMA, 3 E 4 OTTOBRE 2013
Auditorium Antonianum, Viale Manzoni 1

Il protocollo regionale, 2011



Popolazione target

Residenti maschi e femmine in età compresa tra i 50 e i 74 anni

Test di screening

Ricerca del Sangue Occulto Fecale con metodo immunologico e cut-off di positività pari a 100ng di emoglobina per ml

Periodismo

L' intervallo tra un test di screening e quello successivo è di due anni

Invito

La popolazione target deve essere arruolata tramite invito attivo (lettera personale)

Esame di approfondimento

L' esame di approfondimento per i soggetti risultati positivi al test di Screening è la visualizzazione completa del colon mediante colonscopia totale



VIII CONGRESSO NAZIONALE GISCoR

WORKSHOP SCREENING CCR REGIONE LAZIO

GISCoR
Gruppo
Italiano
Screening
Colorettale

ROMA, 3 E 4 OTTOBRE 2013

Auditorium Antonianum, Viale Manzoni 1

Il protocollo regionale, 2011



Il SOF deve essere letto **entro 7 giorni** dal prelievo di materiale fecale

L' esito positivo del SOF deve essere comunicato al paziente telefonicamente entro **3 giorni dalla refertazione**

Il test di approfondimento previsto per i soggetti con SOF positivo è la **colonscopia**.

Questa deve sempre essere preceduta da una visita pre-endoscopica da effettuarsi entro **15 giorni dalla risposta del SOF**

La colonscopia deve poter essere effettuata **entro 15 giorni** dalla visita pre-endoscopia.

La preparazione raccomandata per la colonscopia è a base di **4 litri polietilenglicole**.

Durante l' esame è raccomandato l' uso di **sedazione cosciente**



VIII CONGRESSO NAZIONALE GISCoR

WORKSHOP SCREENING CCR REGIONE LAZIO

GISCoR
Gruppo
Italiano
Screening
Colorettale

ROMA, 3 E 4 OTTOBRE 2013

Auditorium Antonianum, Viale Manzoni 1

Il protocollo regionale, 2011



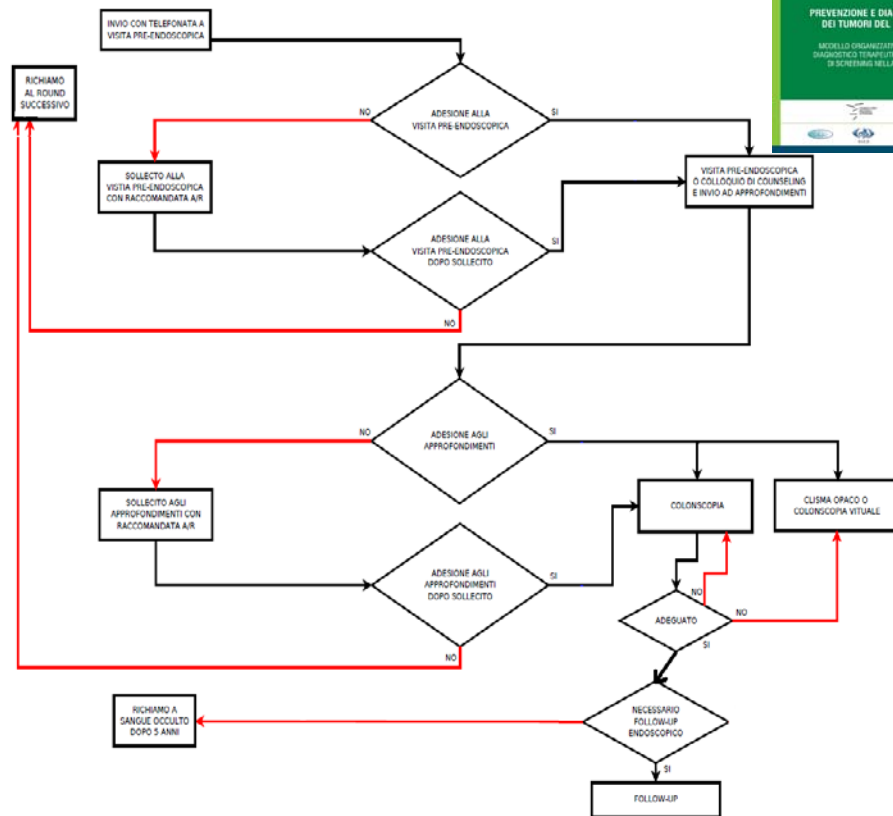
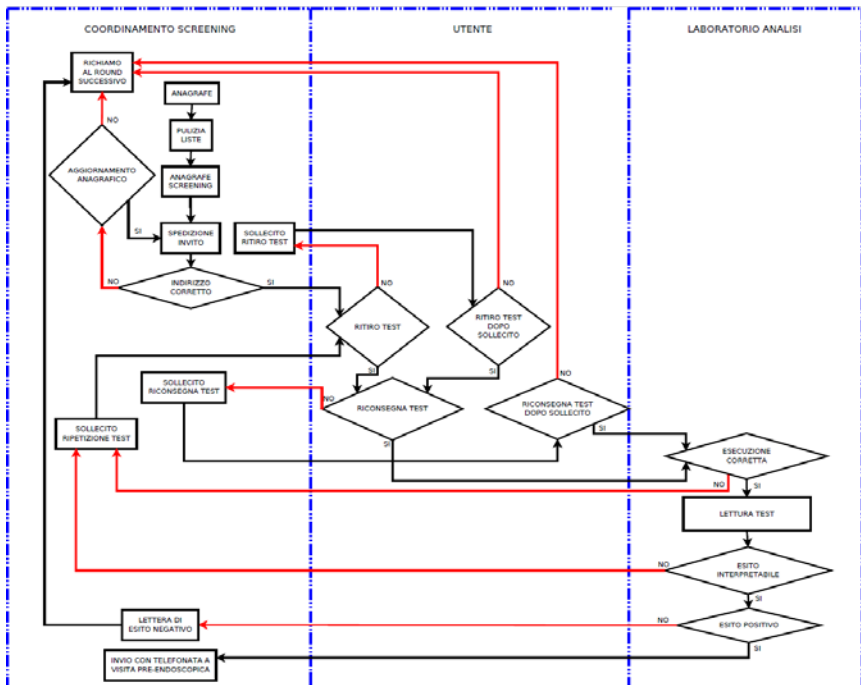
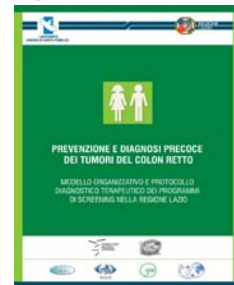
L'eventuale identificazione di polipi durante la colonscopia comporta generalmente la **contestuale asportazione**. In una minoranza dei casi, per le caratteristiche delle lesioni o del paziente, può esserne prevista l'asportazione in un nuovo esame da effettuare in regime di ricovero o presso centro di riferimento.

Dopo l'asportazione di polipi adenomatosi o di neoplasie maligne, è prevista una **sorveglianza endoscopica** che dipende dalle caratteristiche delle formazioni asportate.

Tutte le informazioni relative al primo livello, all'approfondimento diagnostico, al trattamento e agli esami di sorveglianza devono essere registrate nel **Sistema Informativo dei Programmi di Screening Oncologici- SIPSOWeb**.



Il Modello Organizzativo I e II livello





VIII CONGRESSO NAZIONALE GISCOR

WORKSHOP SCREENING CCR REGIONE LAZIO



ROMA, 3 E 4 OTTOBRE 2013
Auditorium Antonianum, Viale Manzoni 1



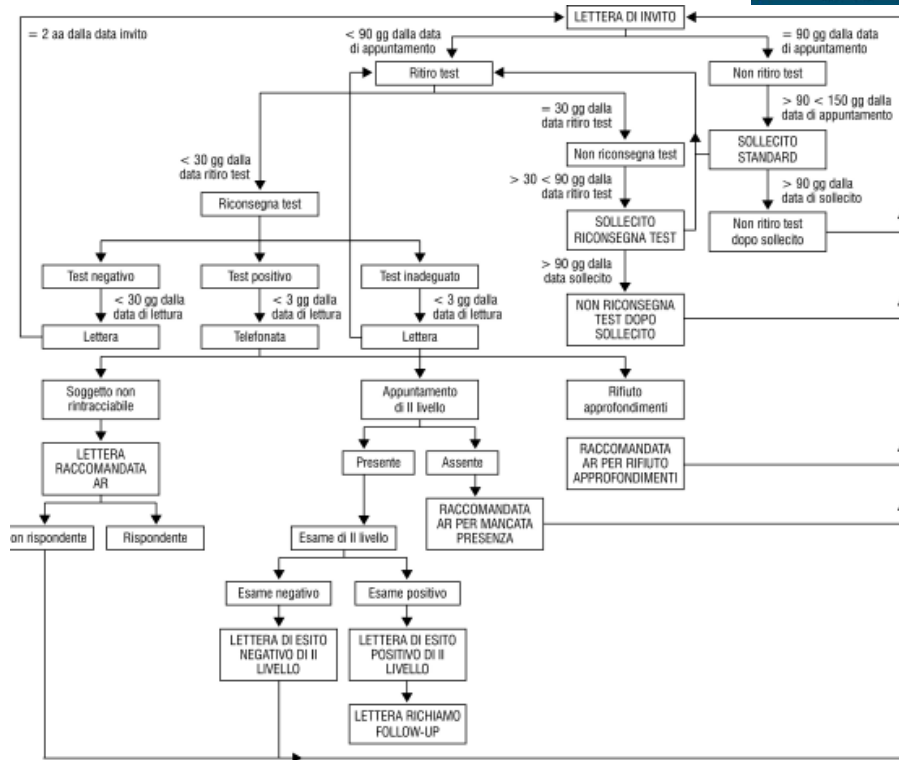
La comunicazione

ALLEGATO 2

GESTIONE DELLA COMUNICAZIONE

Il Gruppo di Lavoro coordinato da Laziosanità-ASP curerà la predisposizione dell'apposita modulistica destinata agli individui invitati. In particolare verrà predisposta la seguente modulistica:

- 2 a Prima chiamata
- 2 b Sollecito per soggetto non aderente alla prima chiamata
- 2 c Sollecito alla riconsegna del test
- 2 d Test negativo
- 2 e Test non valutabile
- 2 f Test positivo
- 2 g Lettera raccomandata per soggetti positivi non rispondenti alla telefonata
- 2 h Lettera raccomandata per soggetti positivi che rifiutano l'approfondimento
- 2 i Lettera raccomandata per mancata presenza all'approfondimento
- 2 l Lettera di esito Secondo Livello
- 2 m Lettere di richiamo a follow-up
- 2 n Foglio istruzioni per l'esecuzione del test per la ricerca del sangue occulto fecale
- 2 o Materiale informativo sullo screening coloretale
- 2 p Foglio istruzioni per la preparazione endoscopica





VIII CONGRESSO NAZIONALE GISCoR

WORKSHOP SCREENING CCR REGIONE LAZIO

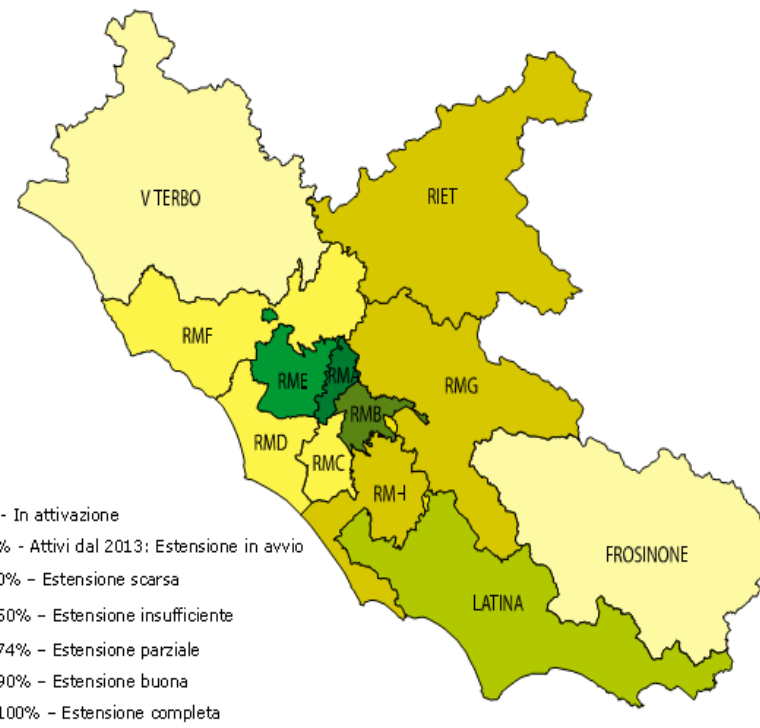
GISCoR
Gruppo
Italiano
Screening
Collettivo

ROMA, 3 E 4 OTTOBRE 2013
Auditorium Antonianum, Viale Manzoni 1

Estensione 2013

Soggetti in fascia target 50-74 anni: circa **1.600.000**
uomini e donne, da invitare in due anni (round di
Screening)

Anno	N inviti
2009	73.854
2010	76.799
2011	165.911
2012	223.983





VIII CONGRESSO NAZIONALE GISCoR

WORKSHOP SCREENING CCR REGIONE LAZIO

GISCoR
Gruppo
Italiano
Assicurazioni
Credito

ROMA, 3 E 4 OTTOBRE 2013
Auditorium Antonianum, Viale Manzoni 1

Programmi	popolazione invitata (N)			
	2010	2011	2012	2013 (I semestre)
Roma A	2.330	39.084	79.088	46.976
Roma B	16.987	30.352	51.417	32.288
Roma C				671
Roma D	15.071			1.249
Roma E			55.356	47.780
Roma F				220
Roma G	4.068	3.206	1.458	11.666
Roma H	16.097	51.102	7.570	6.020
Viterbo			556	In attivazione
Rieti				1.945
Latina	22.246	42.167	28.538	20.706
Frosinone				In attivazione
totale inviti	76.799	165.911	223.983	169.521

RMC e RM F attivi da giugno 2013



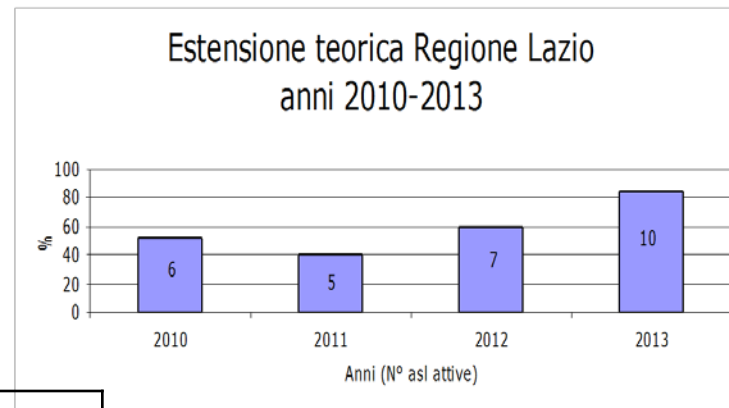
VIII CONGRESSO NAZIONALE GISCoR

WORKSHOP SCREENING CCR REGIONE LAZIO

GISCoR
Gruppo
Fidelium
Zemurray
ColDiavale

ROMA, 3 E 4 OTTOBRE 2013
Auditorium Antonianum, Viale Manzoni 1

Lazio	Estensione teorica %			
	2010	2011	2012	2013
	52	40	60	85

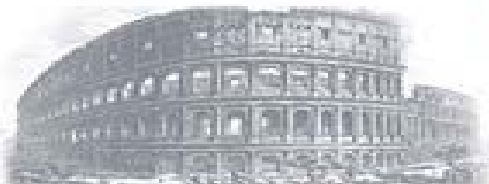


ASL	Estensione grezza		Adesione corretta 2012		
	2011	2012	Uomini	Donne	totale
Roma A	50,2	106	10,3	13,8	12,2
Roma B	31,2	53	26,1	28,3	27,3
Roma E	-	72,1	11,6	12,3	12,0
Roma G	4,9	2,2			93,2
Roma H	67,3	9,8	36,5	45,5	41,2
Rieti	-	12,2	25,9	23,9	24,8
Latina	57,4	35,8	32,0	36,0	34,0
Lazio ASL Attive	34,2	45,4	18,6	20,7	20,1

2012: estensione sulla popolazione
Residente del Lazio 27.5%

Adesione più alta nelle donne
Adesione comune di Roma: 16.4%
Adesione Fuori Roma: 37.8%

Media nazionale adesione 2010: 48%



VIII CONGRESSO NAZIONALE GISCoR

WORKSHOP SCREENING CCR REGIONE LAZIO

GISCoR
Gruppo Italiano
Screening
Colorettale

ROMA, 3 E 4 OTTOBRE 2013
Auditorium Antonianum, Viale Manzoni 1

ASL	Tasso positività 2012		Compliance Colonscopia 2012	
	Uomini	Donne	Uomini	Donne
Roma A	6,9	4,5	73	65
Roma B	6,5	4,9	74	69
Roma E	6,5	5,1	73	70
Roma G	4,1		73	
Roma H	7,4	4,4	92	77
Rieti	6,7	4,1	94	82
Latina	5,9	3,8	75	63
Lazio	6,5	4,5	76	68

2.336 invii in colonscopia
1.693 colonscopie eseguite

Totale Lazio: 5.3%

Media nazionale 2010: 5.5%

Totale Lazio: 72.5 % (dato 2011: 69%)

Media nazionale 2010: 81.4%

% completezza (raggiungimento cieco): 90% (no differenze tra ASL e stabile 2011-2012)

% qualità soddisfacente: 95% (no differenze tra ASL e stabile 2011-2012)



VIII CONGRESSO NAZIONALE GISCoR

WORKSHOP SCREENING CCR REGIONE LAZIO



ROMA, 3 E 4 OTTOBRE 2013
Auditorium Antonianum, Viale Manzoni 1

CORSO DI SELF-ASSESSMENT E RETRAINING IN COLONSCOPIA DI SCREENING presso l' European Endoscopy Training Centre – Roma (PetruzzIELLO e Williams)

2 edizioni (maggio e novembre 2012) di tre giornate
ciascuna con parte teorica, colonscopie live con
supervisione e workshop per infermieri di endoscopia

Rivolte a 33 medici endoscopisti e 19 infermieri

The brochure cover features a blue background with an orange border. At the top, it displays logos for the Lazio Region, the European Endoscopy Training Centre (EETC), and the Lazio Public Health Agency. The title 'LA COLONSCOPIA DI SCREENING' is prominently displayed in white. Below the title is a photograph of a medical professional performing a colonoscopy on a patient. The text on the cover includes the course title, the dates for the first and second editions (May and November 2012), and the location at the EETC in Rome. At the bottom, it mentions the 'Piano Regionale della Prevenzione 2010-2012' and includes a small logo for the regional prevention plan.

AGENZIA DI SANITÀ PUBBLICA REGIONE LAZIO EETC

Corso di Self-Assessment e Retraining

**LA COLONSCOPIA
DI SCREENING**

1ª Edizione 15-16-17 maggio 2012
2ª Edizione 20-21-22 novembre 2012

European Endoscopy Training Centre (EETC)
ROMA

PFP Piano Regionale della Prevenzione 2010-2012



VIII CONGRESSO NAZIONALE GISCoR

WORKSHOP SCREENING CCR REGIONE LAZIO



ROMA, 3 E 4 OTTOBRE 2013
Auditorium Antonianum, Viale Manzoni 1

ASL	D.R. cancro 2012		D.R. Avanzati 2012		VFP Cancro 2012		VFP Avanzati 2012	
	Uomini	Donne	Uomini	Donne	Uomini	Donne	Uomini	Donne
Roma A	2,0	1,0	15,9	5,1	4,0	3,6	31,6	17,6
Roma B	3,1	3,1	21,7	10,7	6,6	9,1	45,2	31,5
Roma E	4,9	1,7	14,6	12,1	10,2	4,9	30,5	34,1
Roma H	2,3	2,2	36,8	12,9	3,3	6,7	54,4	38,3
Rieti	0,0	0,0	29,3	7,7	0,0	0,0	50,0	23,1
Latina	2,3	2,2	17,5	8,6	5,3	8,2	39,9	32,1
Lazio	2,8	2,1	19,7	9,2	5,8	6,6	40,1	29,4

Lesioni individuate: **295 adenomi iniziali**
582 adenomi avanzati (≥ 10 mm di diametro o con componente villosa $> 20\%$ o con displasia di alto grado)

T

O

102 cancro (81 adenomi cancerizzati)

DR Ca: **2.3 per mille** soggetti screenati (std > 2.5 per mille)

DR AA: **13.3 per mille** soggetti screenati (std > 10 per mille)

I

e

VFP: tra 1693 soggetti sottoposti a colon per SOF +, il **6.2%** ha avuto una diagnosi finale di Ca (ONS 2010:5.7%); il **34,4%** una diagnosi finale di AA (ONS 2010:20.9%)



VIII CONGRESSO NAZIONALE GISCoR

WORKSHOP SCREENING CCR REGIONE LAZIO



ROMA, 3 E 4 OTTOBRE 2013
Auditorium Antonianum, Viale Manzoni 1

Percentuale delle persone con FOBT negativo il cui referto è stato spedito							
	Roma A	Roma B	Roma E	RMG	Roma H	Rieti	Latina
entro 15 giorni	100	99	95		88	75	97
tra 16 e 21 giorni		1	2	100	11	9	1
oltre i 21 giorni			3		1	16	2

Percentuale di persone con test positivo che hanno eseguito la colonscopia							
	Roma A	Roma B	Roma E	RMG	Roma H	Rieti	Latina
entro 30 giorni	72	24	26	100	4	55	12
tra 31 e 60 giorni	19	46	41		37	27	37
tra 61 e 90 giorni	4	12	12		24	5	11
oltre i 90 giorni	5	18	21		35	13	40

Percentuale di persone che hanno effettuato l'intervento chirurgico dall'indicazione di II livello							
	Roma A	Roma B	Roma E	RMG	Roma H	Rieti	Latina
entro 30 giorni	46	41	82				82
tra 31 e 60 giorni	27	24	9				12
oltre 60 giorni	27	35	9				6

Critici i tempi di attesa in quasi tutti i programmi



VIII CONGRESSO NAZIONALE GISCoR

WORKSHOP SCREENING CCR REGIONE LAZIO



ROMA, 3 E 4 OTTOBRE 2013

Auditorium Antonianum, Viale Manzoni 1

Conclusioni e spunti di discussione

Estensione teorica totale (entro 2013 12/12 ASL)

Estensione invito in aumento ma non raggiunge tutta la popolazione

Tasso di adesione insoddisfacente: strategie?

Percorso diagnostico terapeutico di qualità con indicatori che rientrano negli standard raccomandati

Bassa compliance alla colonscopia

Lunghi tempi di attesa tra I e II livello

a livello locale: riorganizzazioni di alcuni programmi di screening

a livello centrale: internalizzazione dell' Agenzia di Sanità Pubblica con riorganizzazione delle direzioni ASP in liquidazione entro il 1 dicembre 2013 (legge regionale 4/2013)

Publicato il Rapporto sui programmi di screening Lazio, 2013

www.asplazio.it

www.osservatorionazionale screening.it