



VIII CONGRESSO NAZIONALE GISCoR

WORKSHOP SCREENING CCR REGIONE LAZIO

GISCoR
Gruppo
Italiano
Screening
Collettivo

ROMA, 3 E 4 OTTOBRE 2013
Auditorium Antonianum, Viale Manzoni 1

La survey 2011

Elementi di riflessione

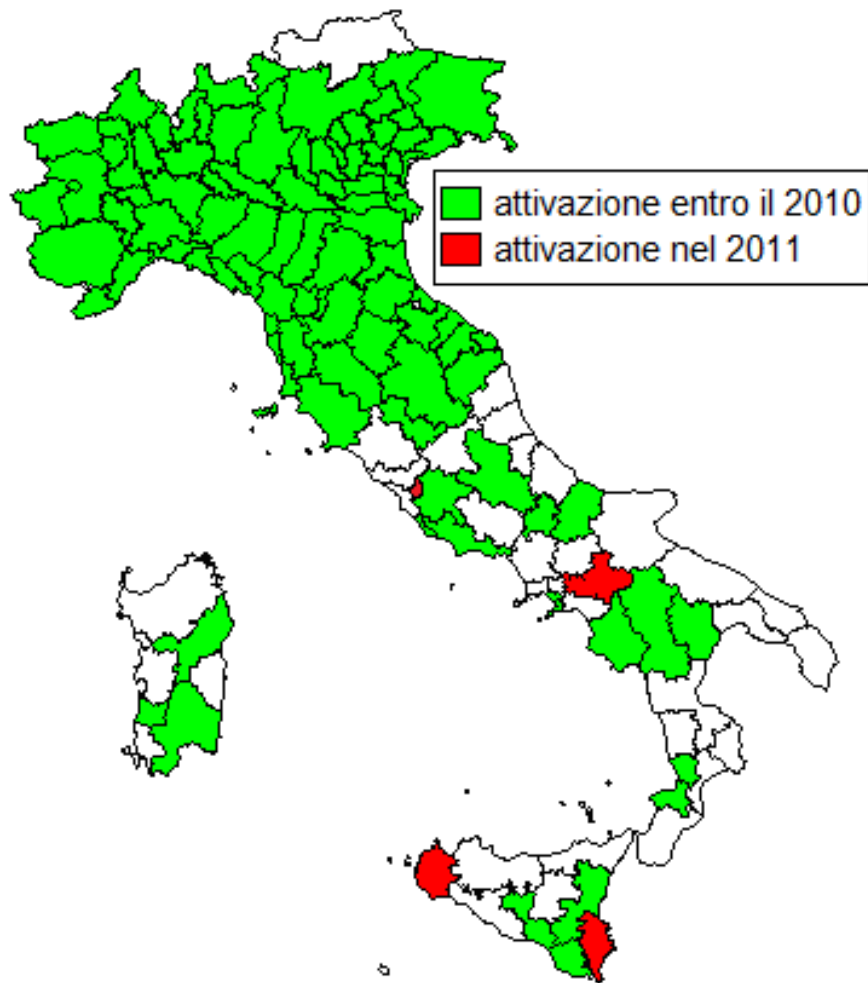
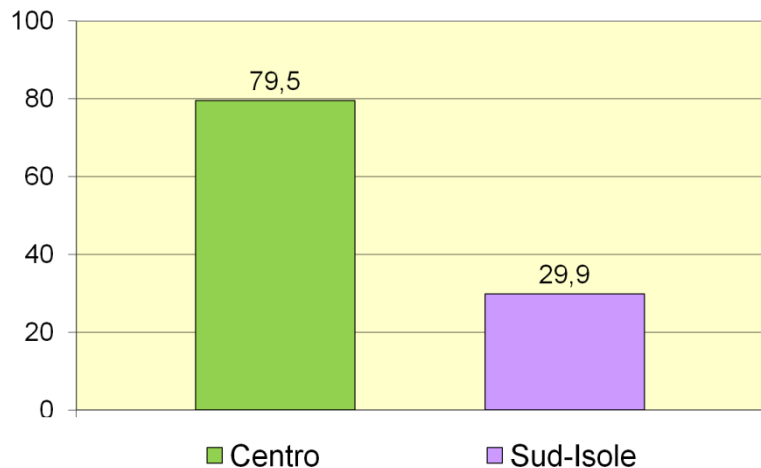
Manuel Zorzi
Registro Tumori del Veneto

Estensione teorica 2011

Popolazione italiana

50-69 interessata:

66,3%

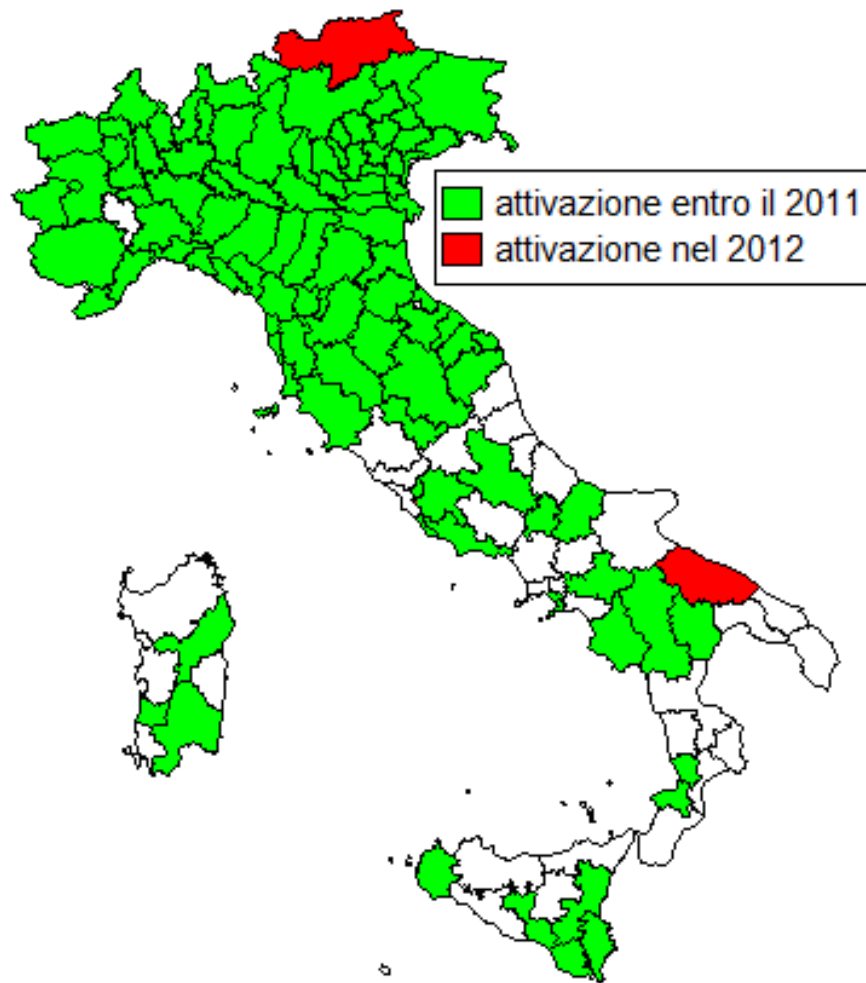
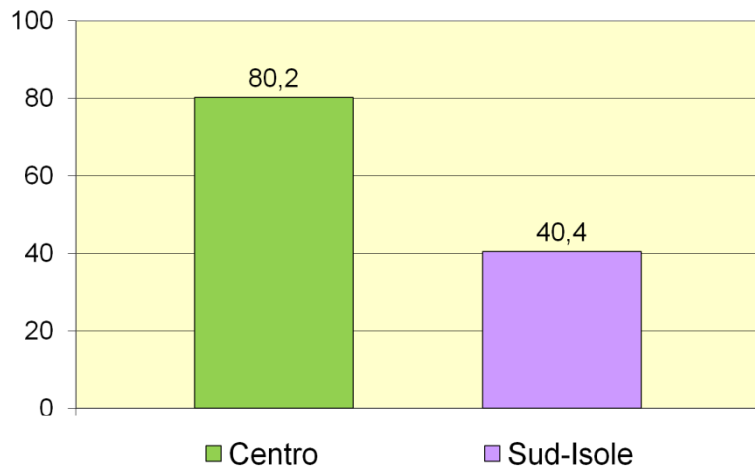


Estensione teorica 2012

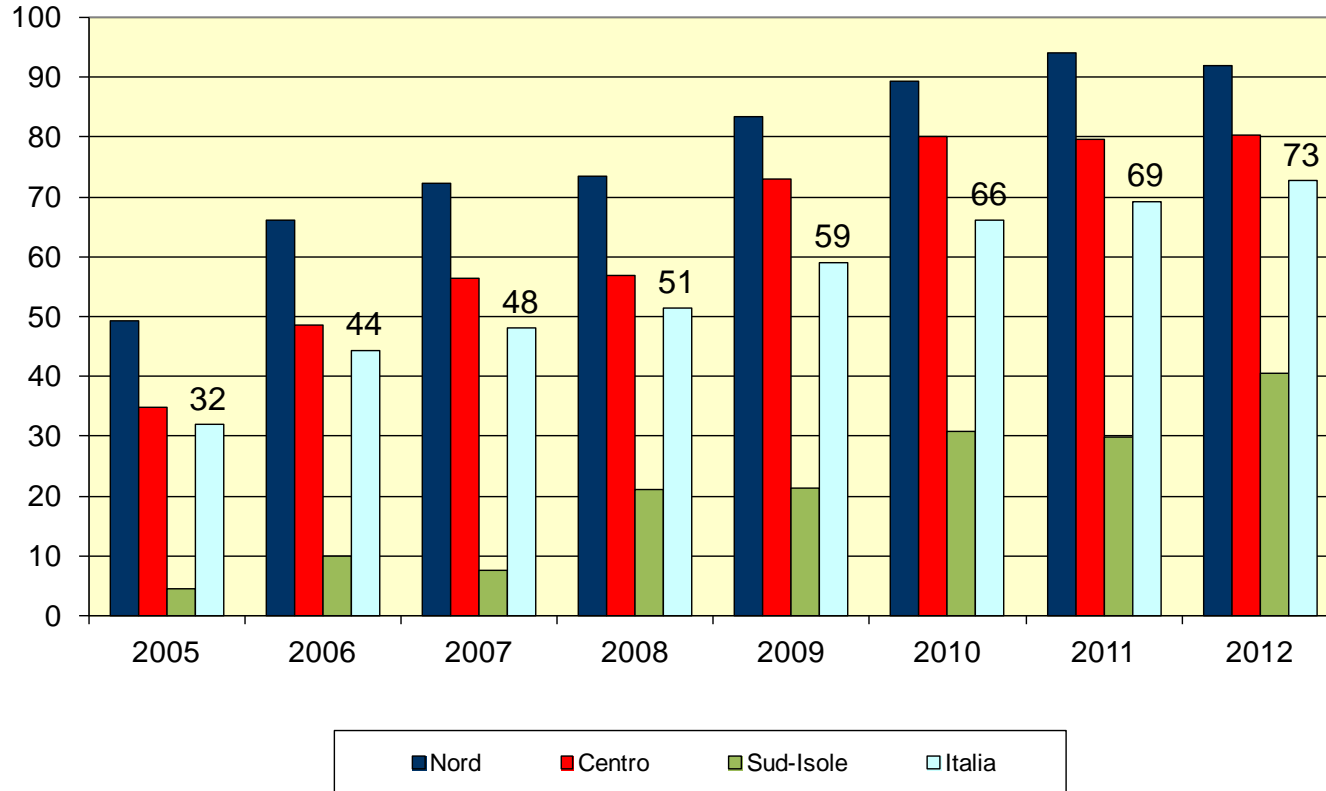
Popolazione italiana

50-69 interessata:

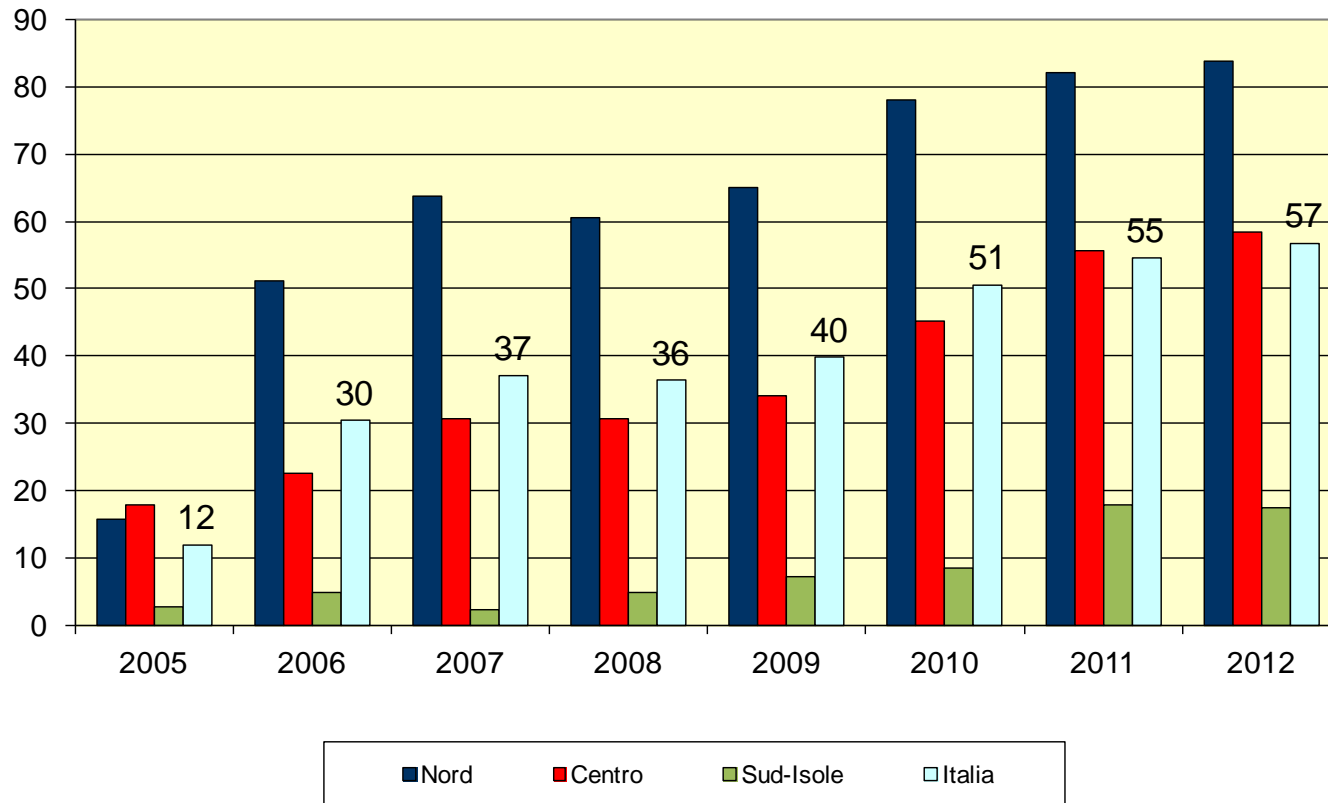
72,8%



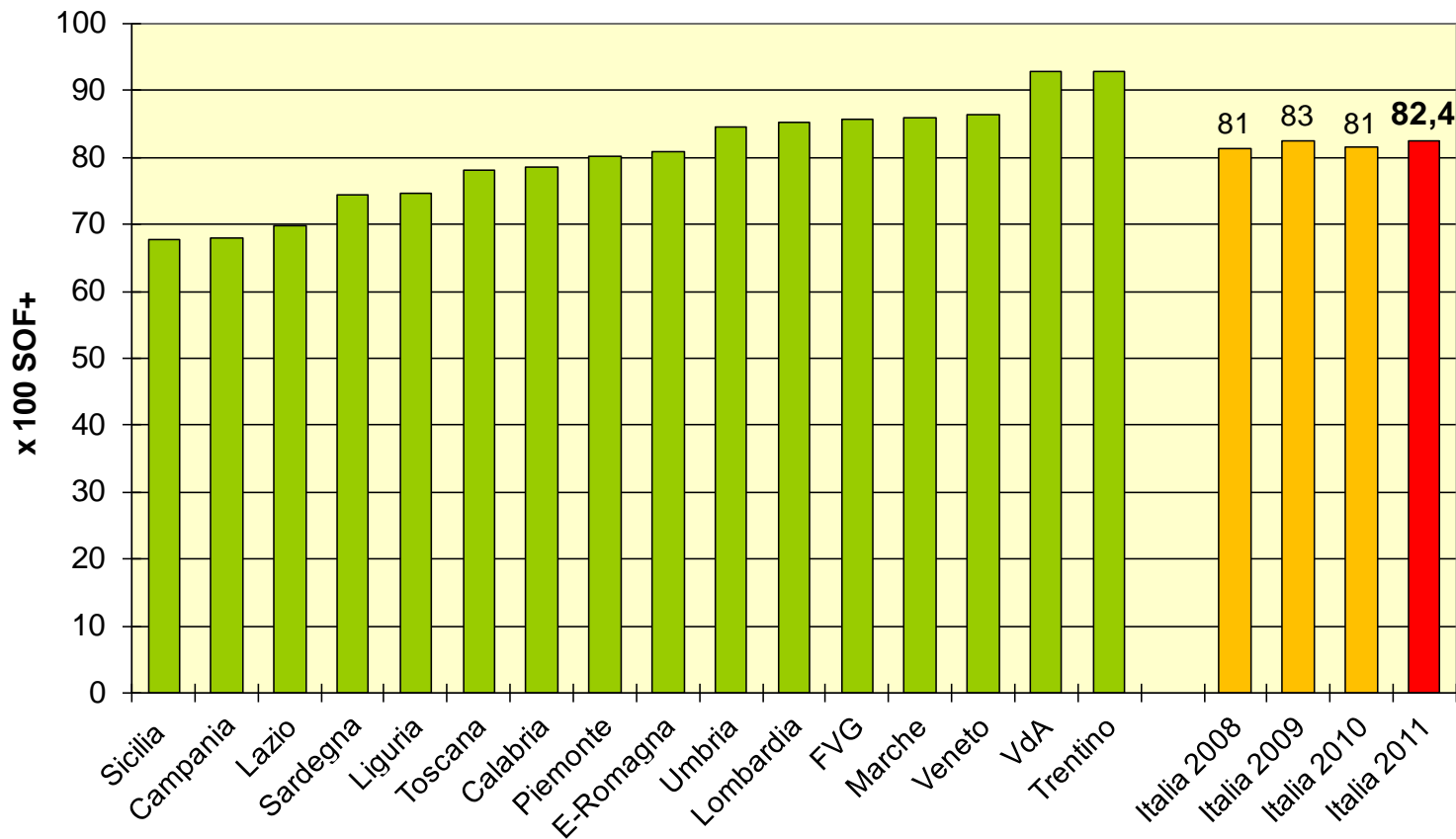
Estensione teorica al 31.12.2012



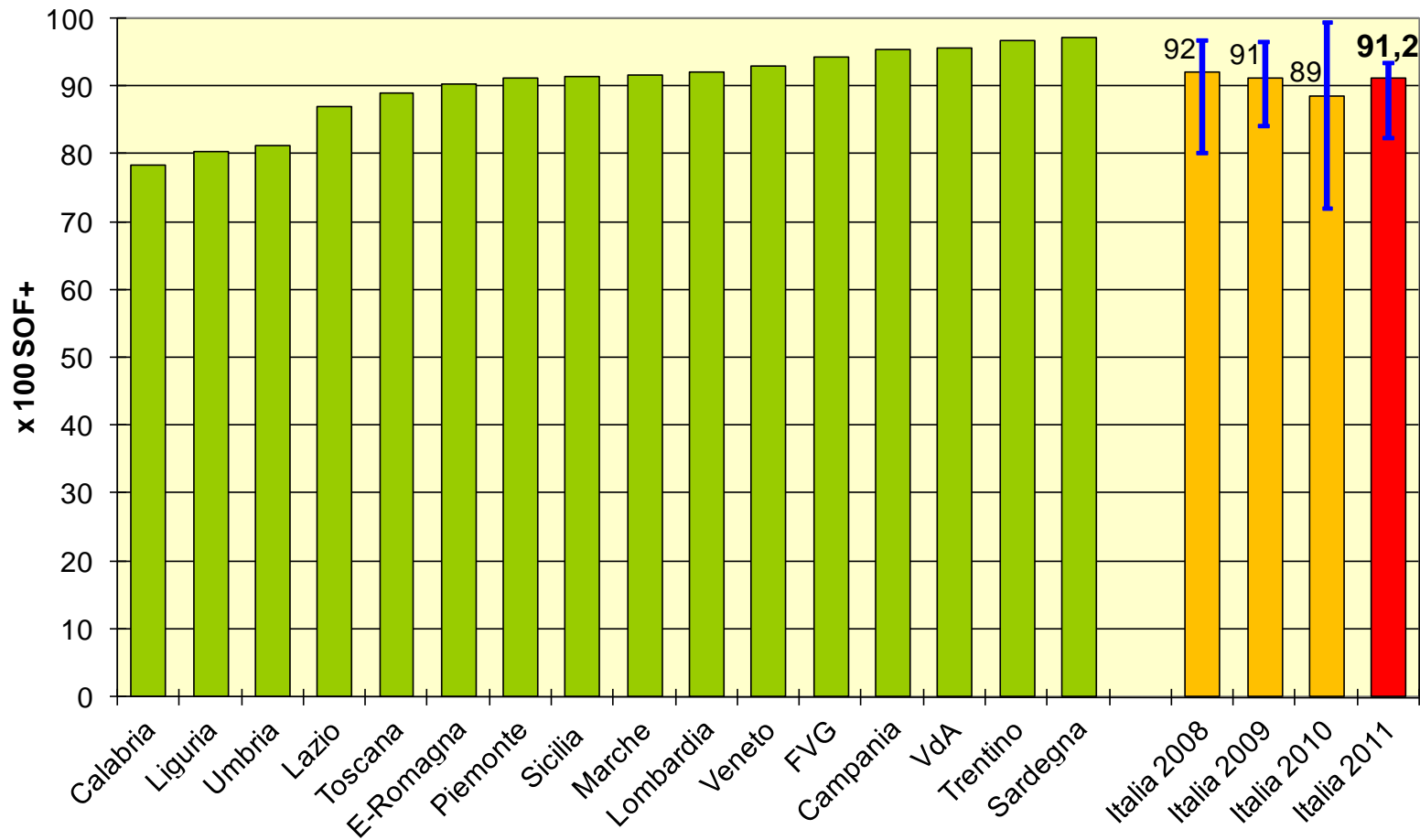
Estensione effettiva degli inviti al 31.12.2012



Adesione alla colonscopia



Colonscopie complete

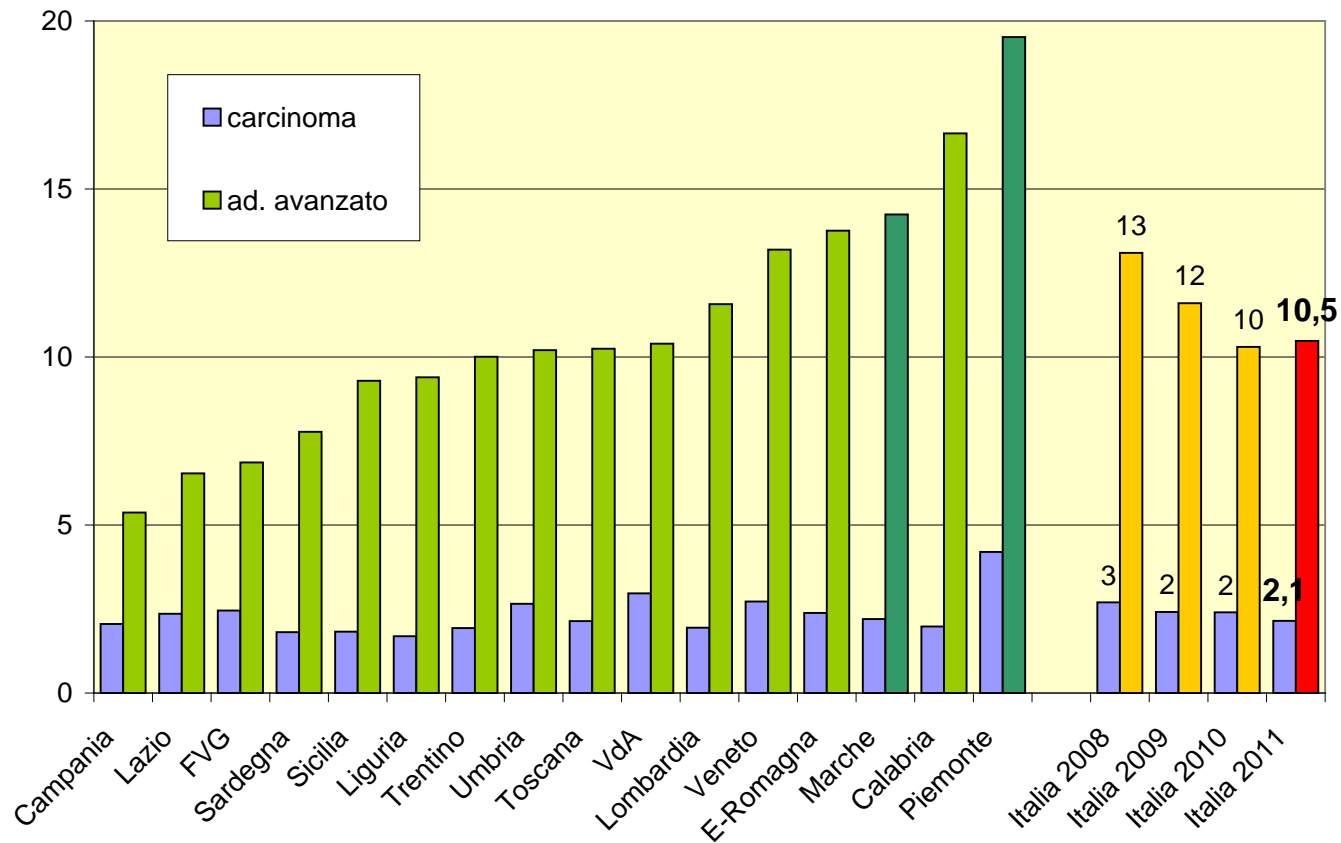


Complicanze all'endoscopia

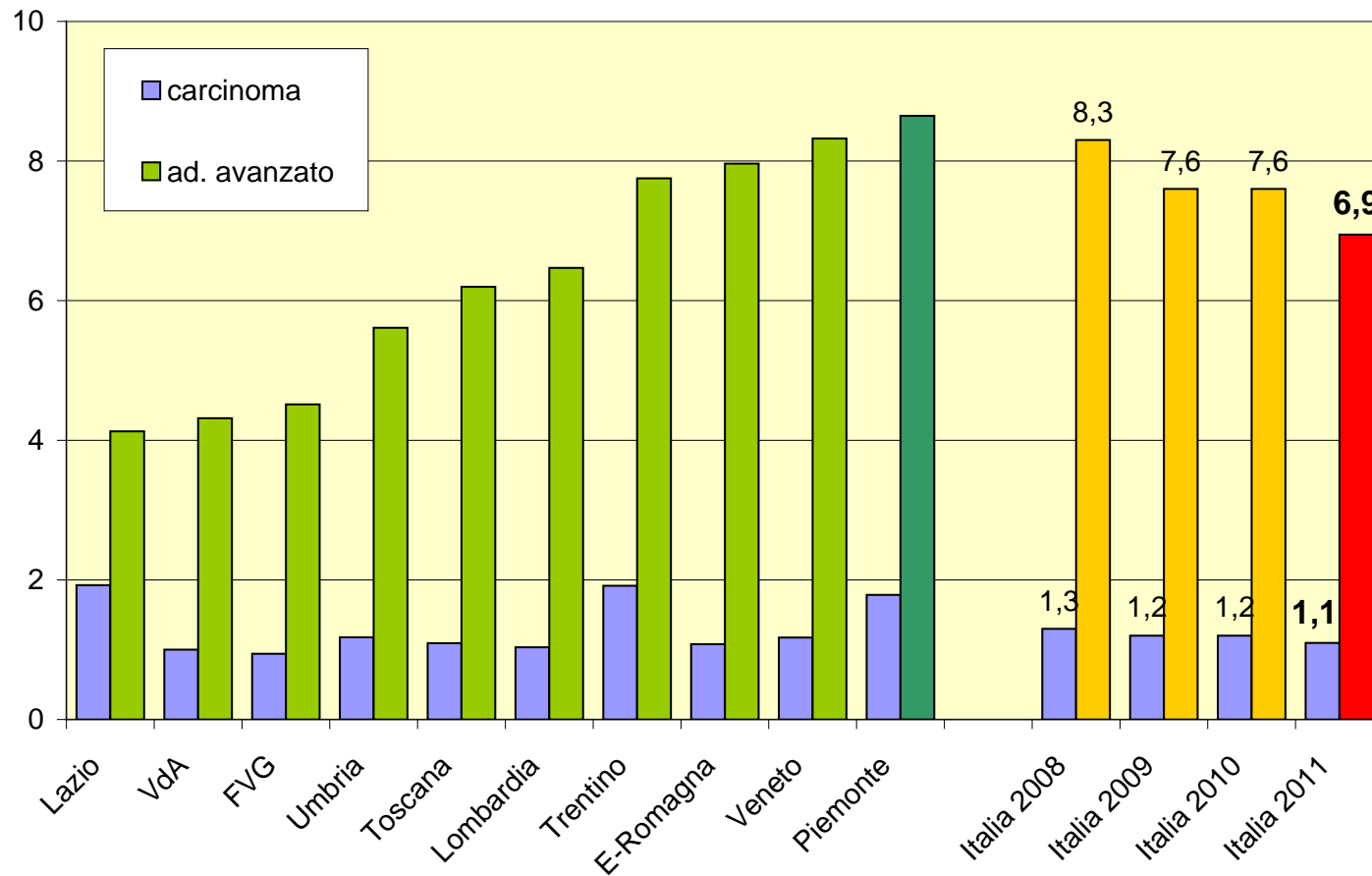
CT OPERATIVE	Media 2011	90° percentile	95° percentile	Standard
Sanguinamenti	2.6‰	7.5‰	12.9‰	<25‰
Perforazioni	1.1‰	4.4‰	6.7‰	<25‰

CT NON OPERATIVE	Media 2011	90° percentile	95° percentile	Standard
Sanguinamenti	0.9‰	0‰	3.9‰	<5‰
Perforazioni	0.2‰	0‰	0.9‰	<5‰

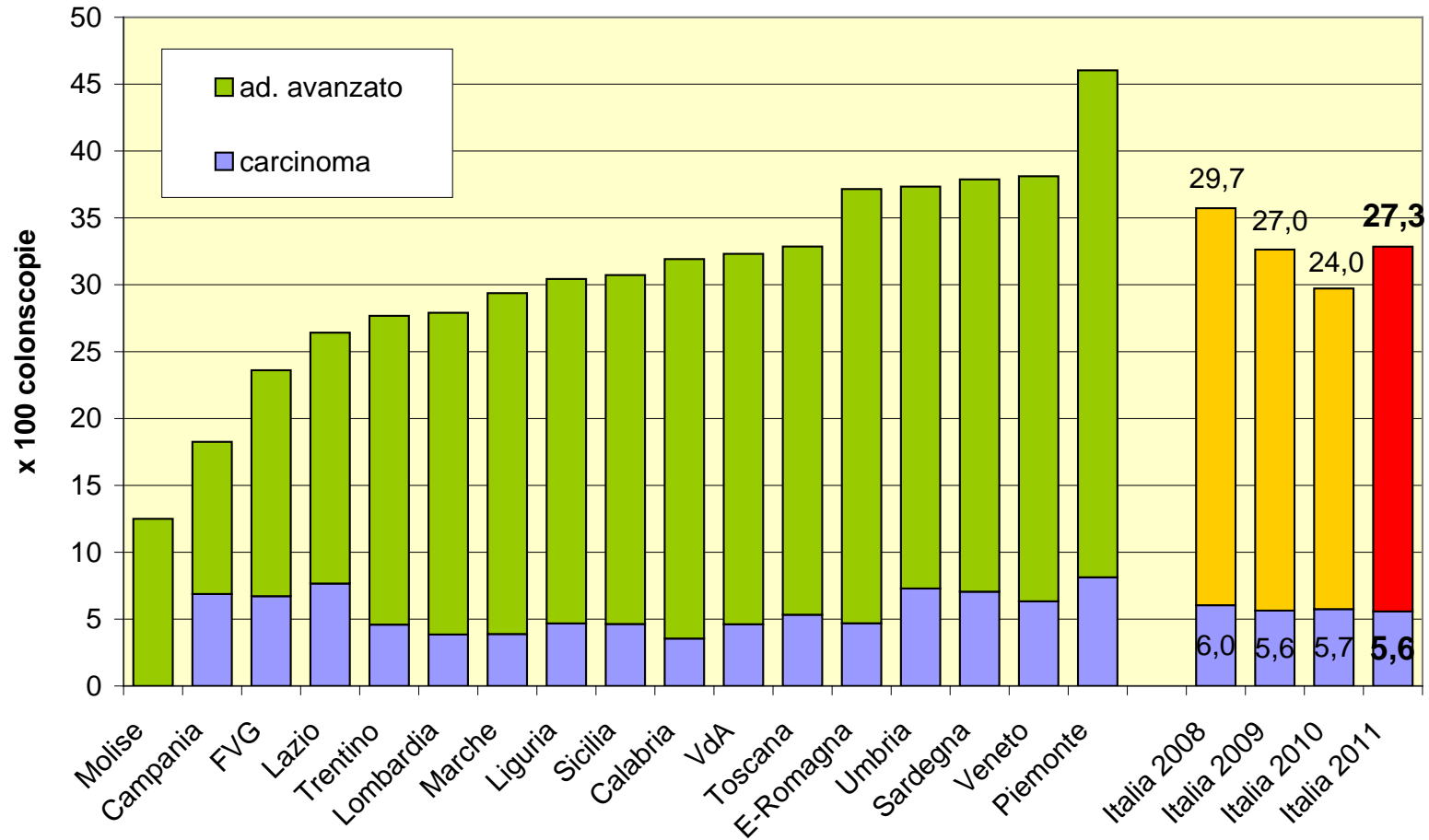
Tassi st. di identificazione ai primi esami



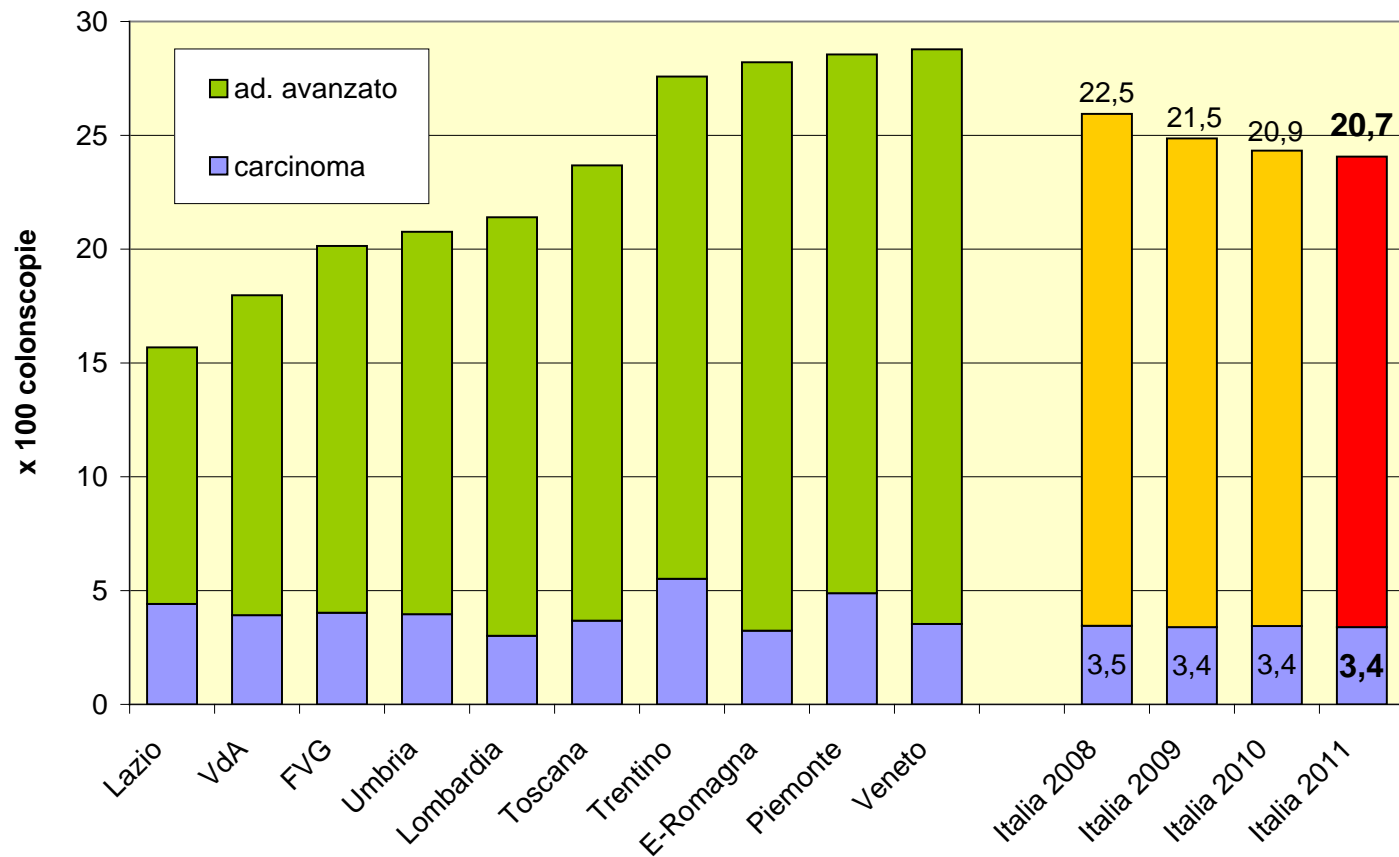
Tassi st. di identificazione agli esami successivi



Primi esami. VPP del SOF+ alla colonscopia



Esami successivi. VPP del SOF+ alla colonscopia

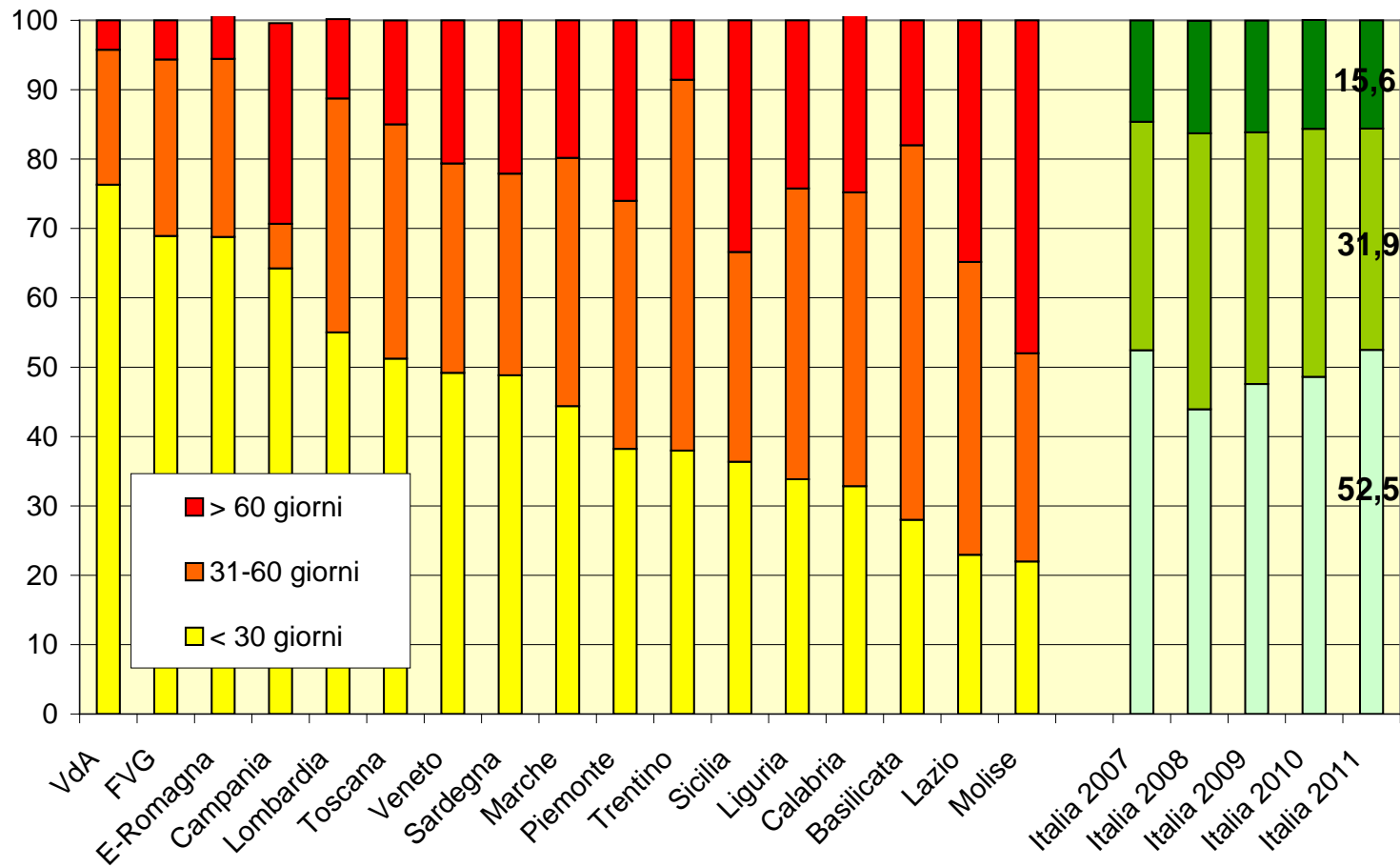


Quota di lesioni con trattamento esclusivamente endoscopico

	Media 2011	10°-90° percentile*
Tutti i carcinomi	11,8%	0 – 22%
Carcinomi pT1	28,5%	0 – 59%
Adenomi avanzati	94,6%	91 - 100%

* Solo programmi con almeno 5 lesioni e con il dato sul trattamento presente per almeno il 75% dei casi

Tempo per l'esecuzione della colonscopia di approfondimento



Survey sui follow up

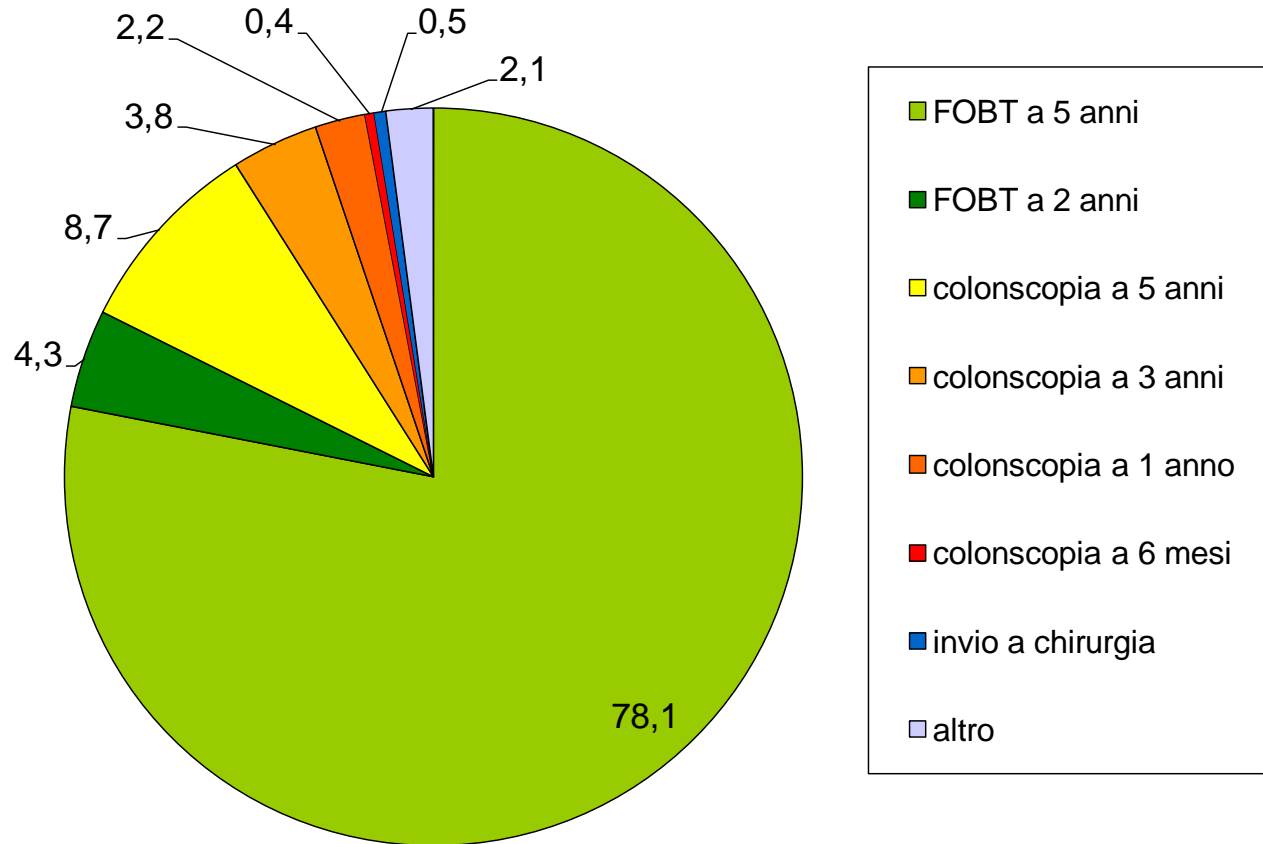
Tipo di raccomandazione per esito dell'approfondimento (dopo *clean colon*)

- negativo, ABR, Ad. Intermedio, AAR, Ad. cancerizzato

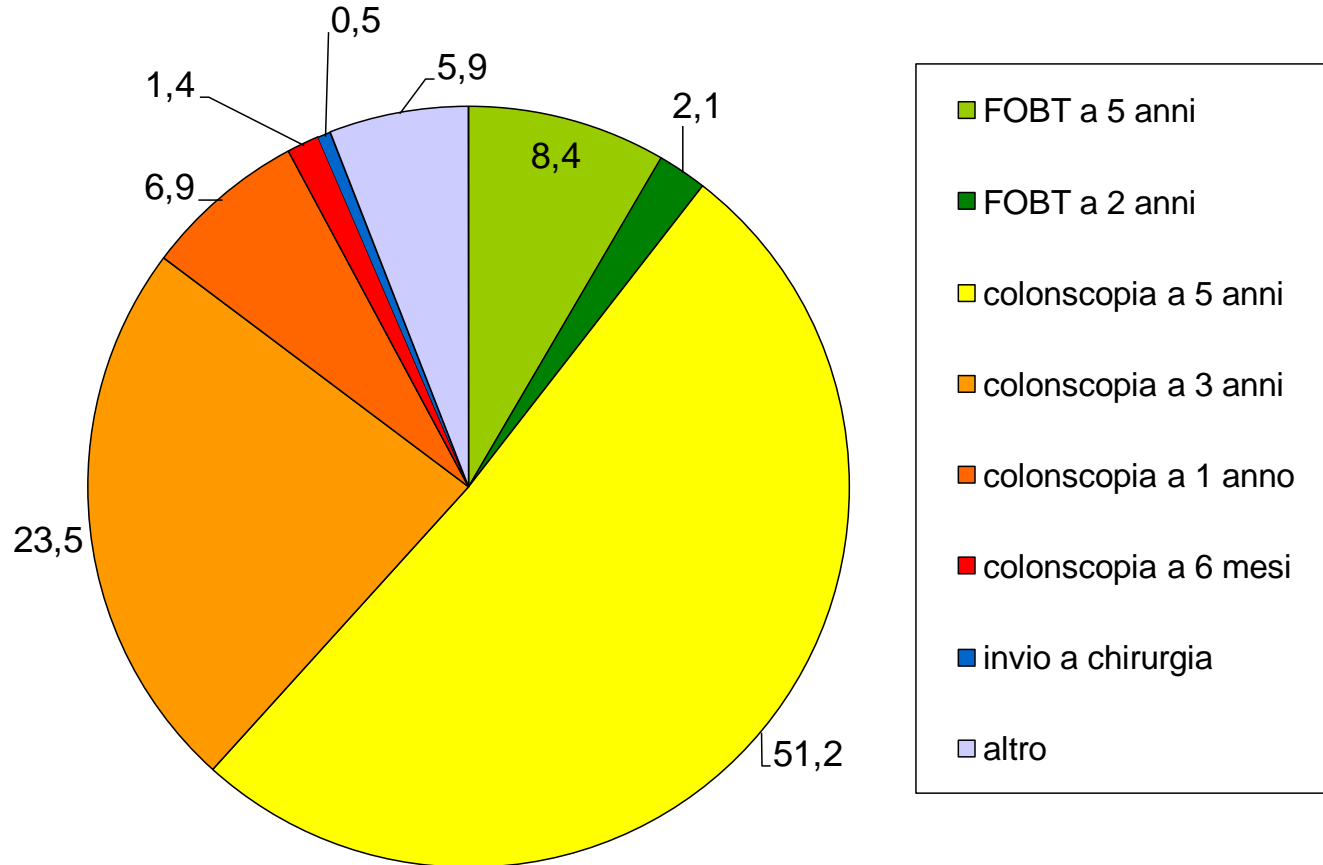
Carico endoscopico per motivo di esecuzione della colonscopia

- approfondimento di secondo livello, ripetizione/completamento, follow up

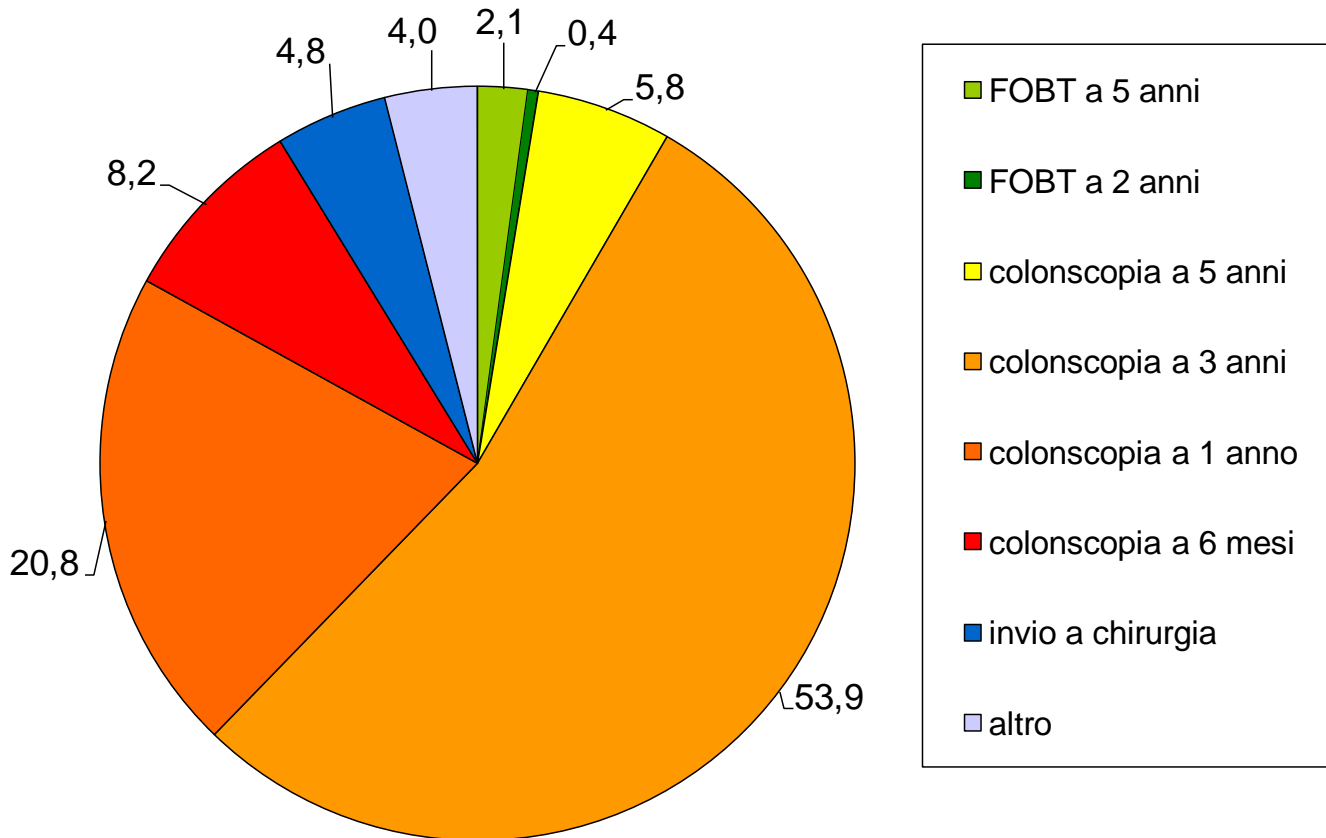
Raccomandazione dopo CT negativa



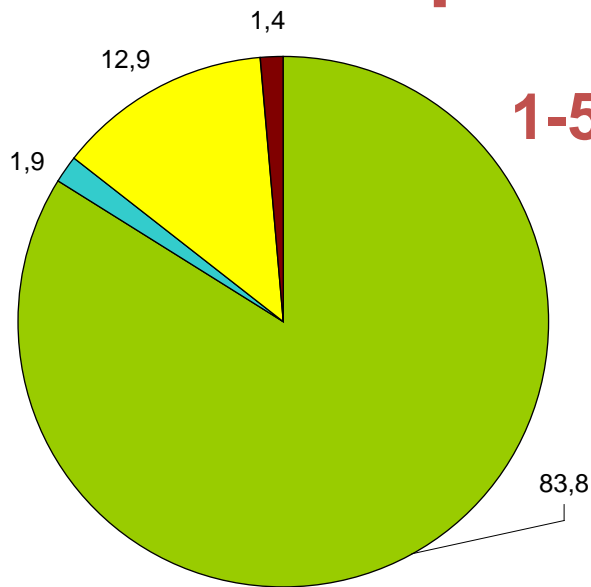
Raccomandazione dopo Adenoma a basso rischio



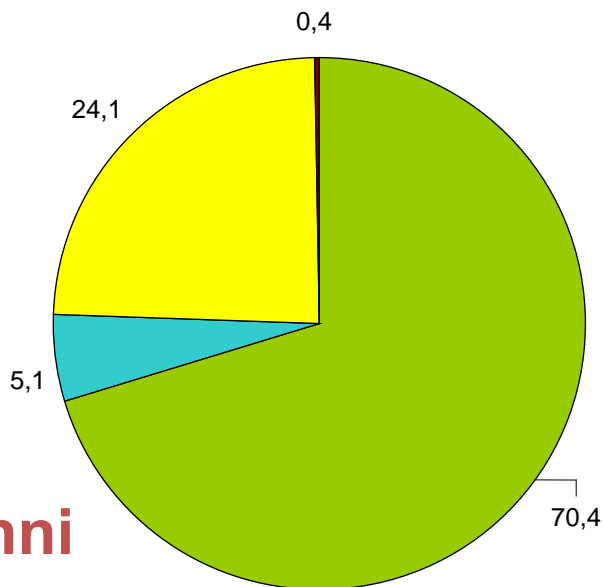
Raccomandazione dopo Adenoma ad alto rischio



Carico endoscopico in programmi con follow up attivo, per anni di attività



1-5 anni



≥ 6 anni

- Approfondimento di secondo livello
- Completamento / ripetizione
- Follow up (dopo clean colon)
- Altro

www.osservatorionazionalecreening.it

Grazie per l'attenzione