

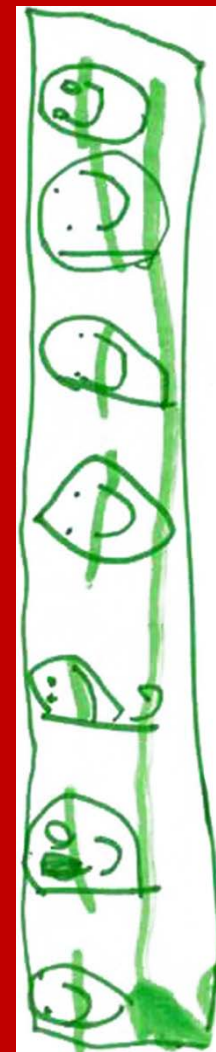
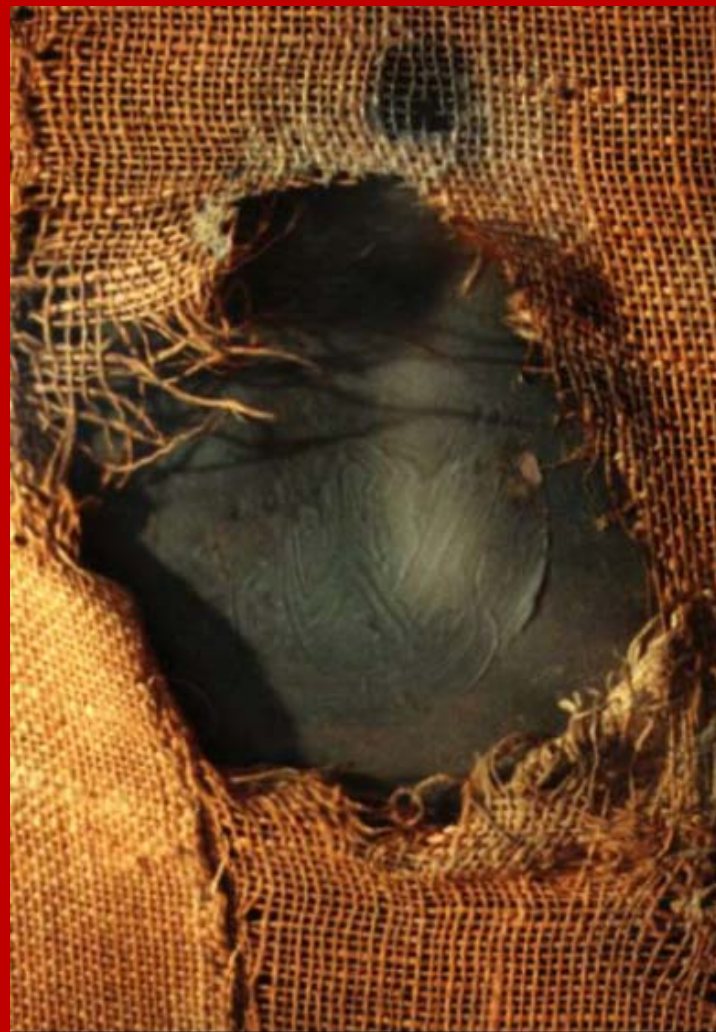
GISCOR2014

I tumori del retto in ambito di screening: una criticità?

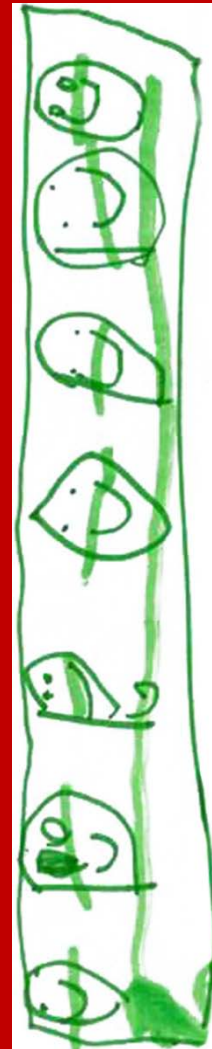
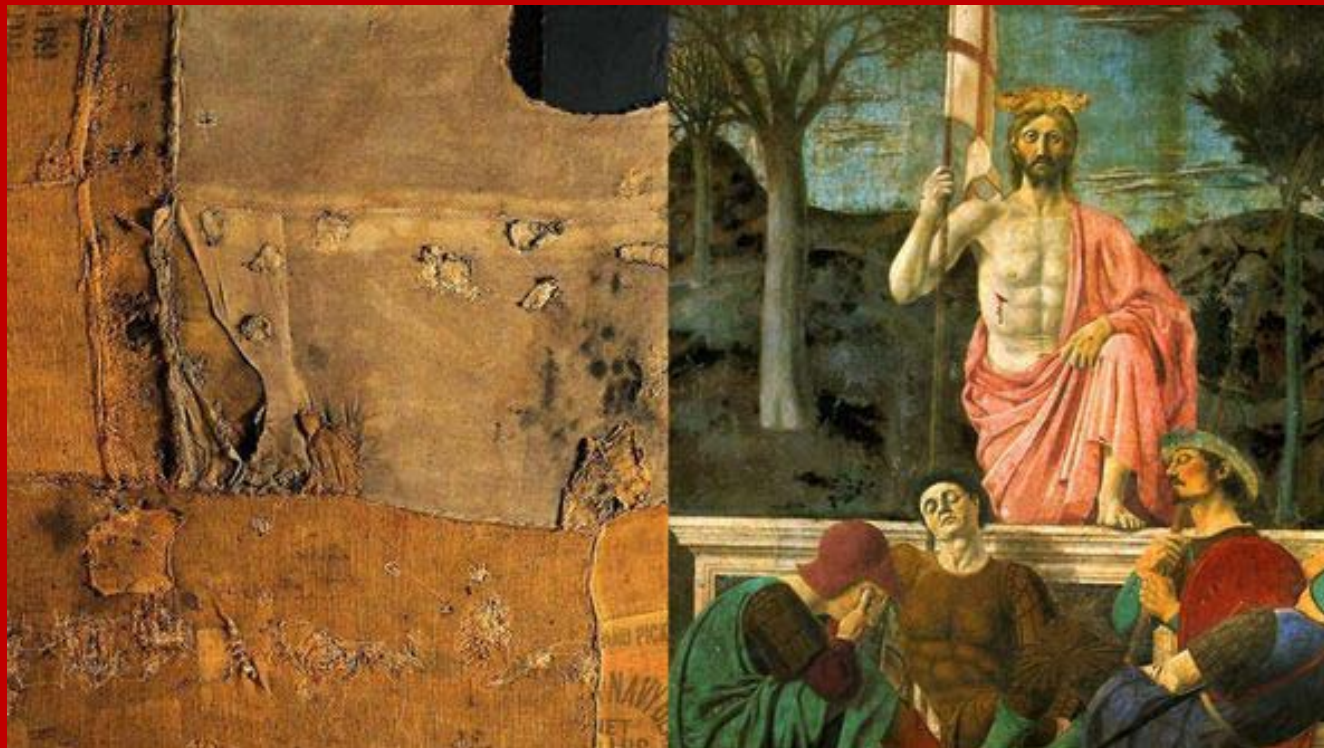
La parola all'oncologo

Stefano Bravi

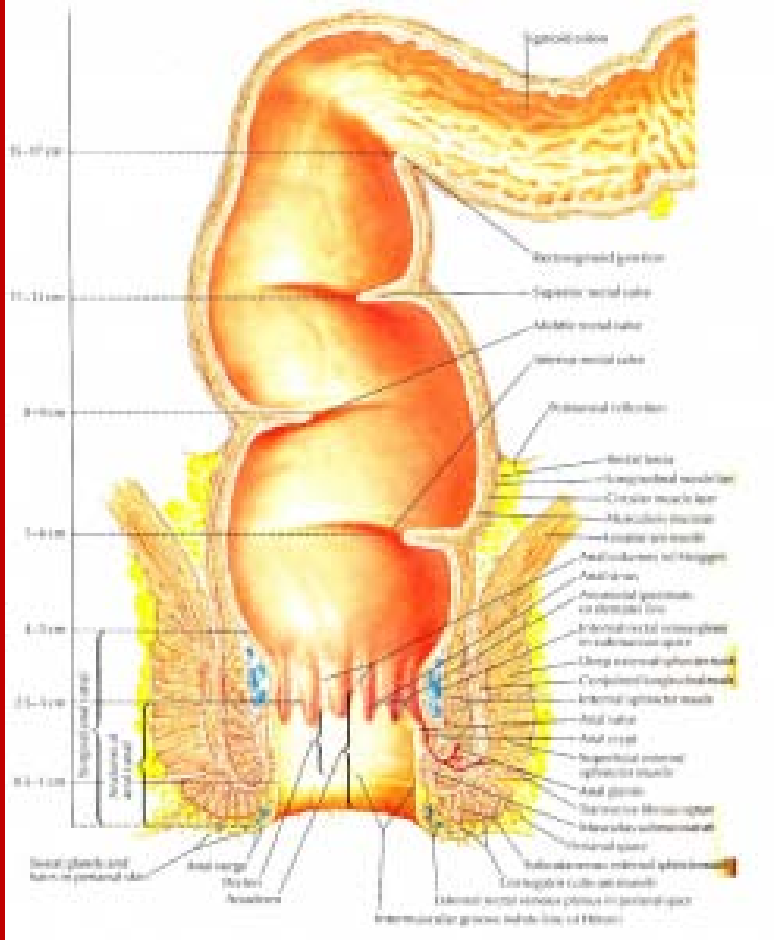
14 novembre 2014



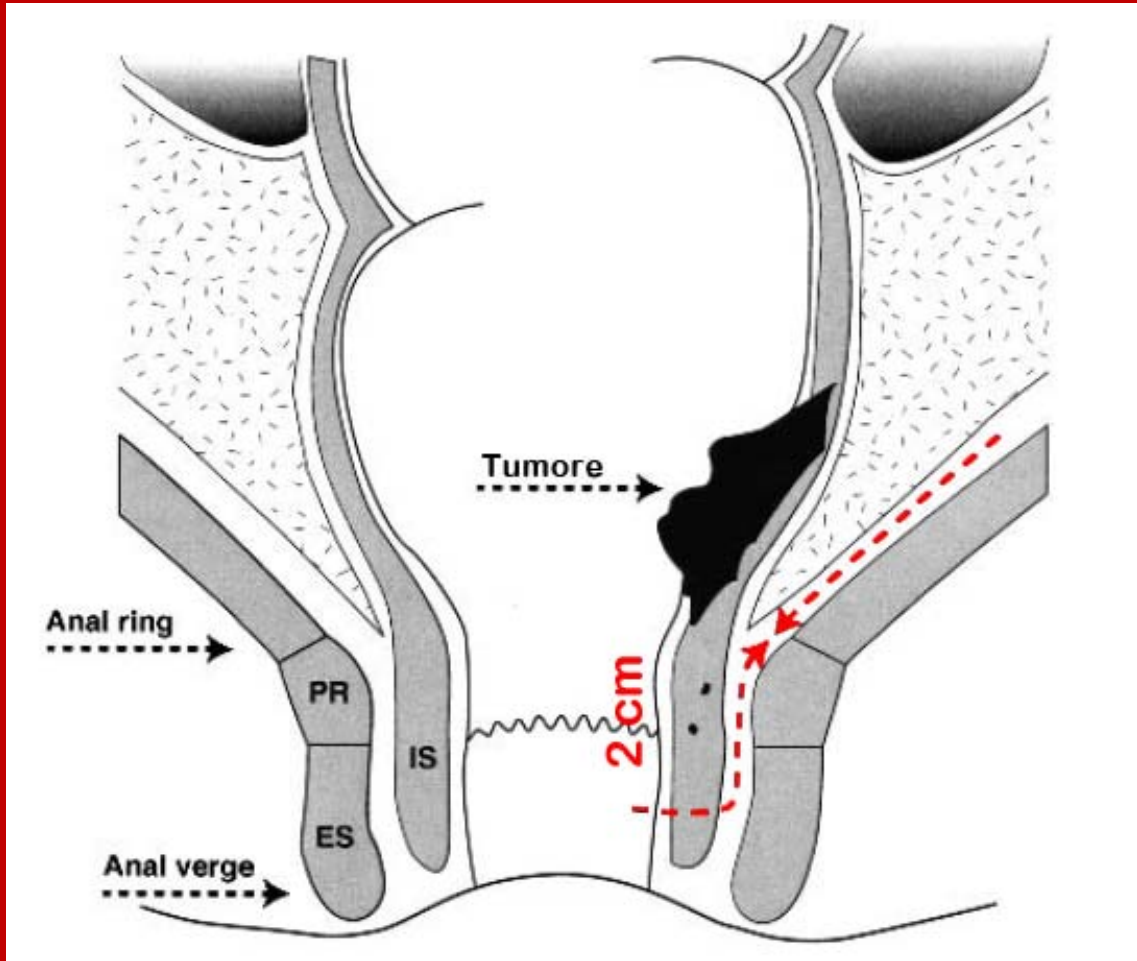
I tumori del colon-retto: due malattie?



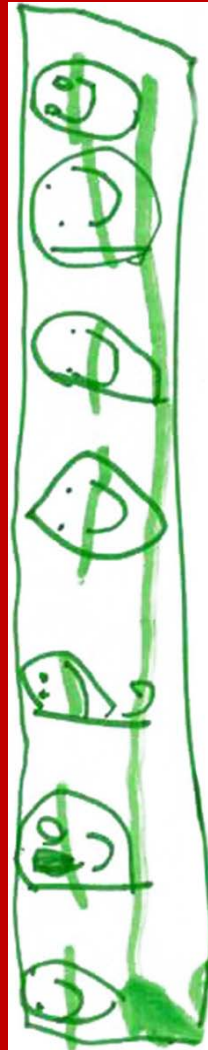
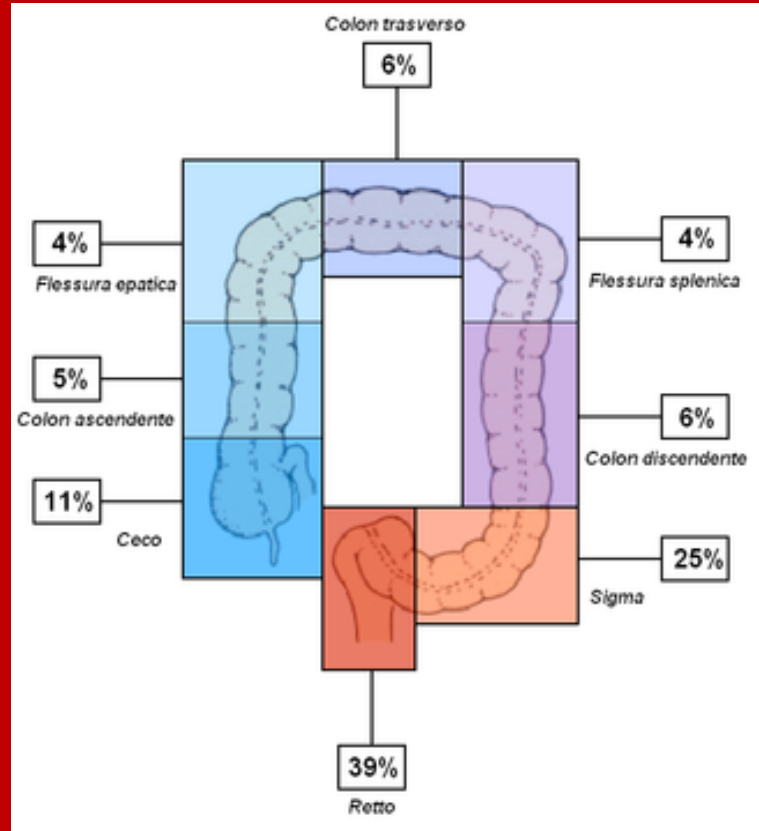
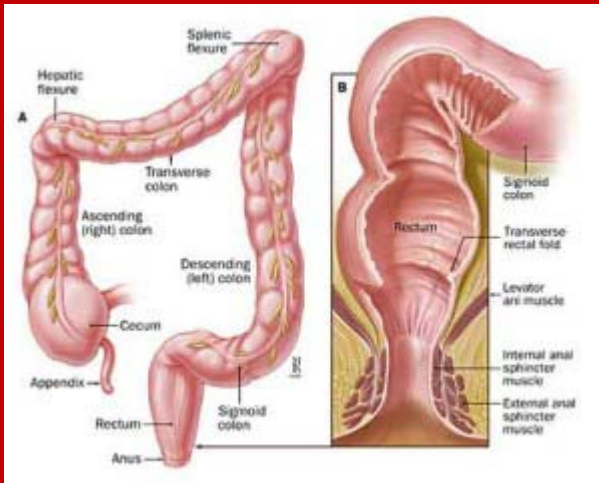
Lo schema anatomico a portata di mano!



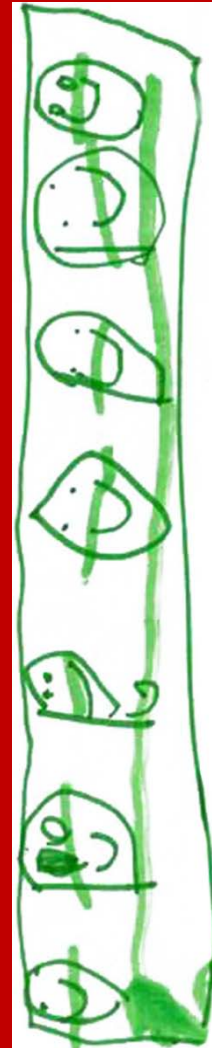
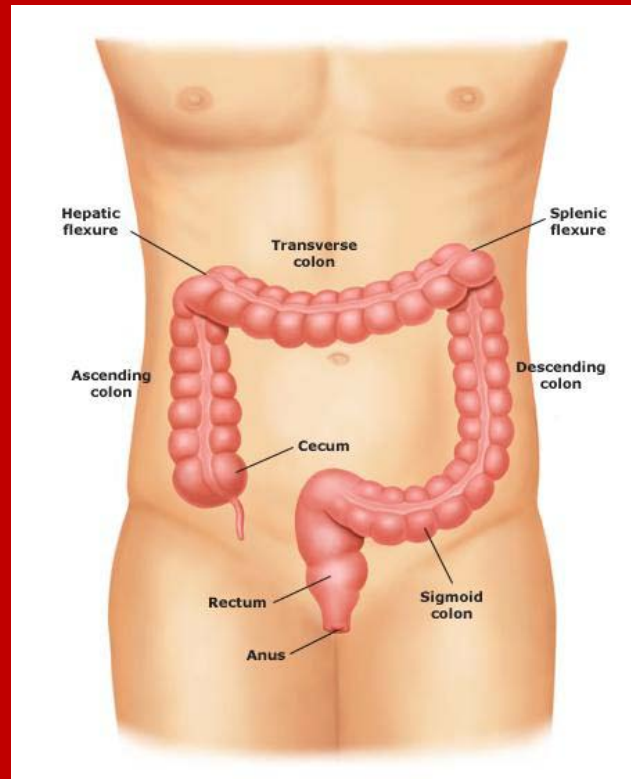
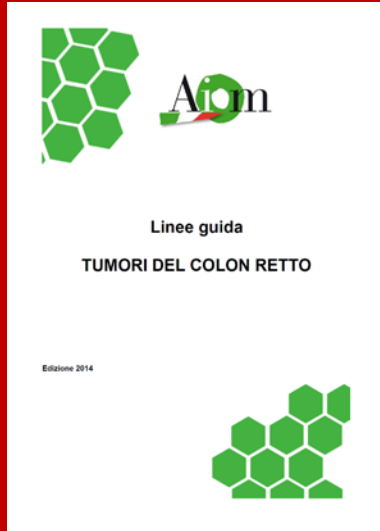
Retto intra ed extraperitoneale



Tumori del colon-retto

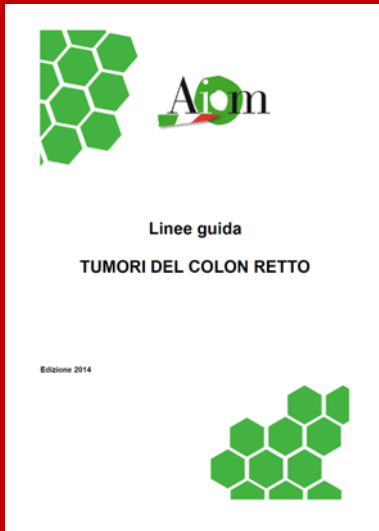


Tumori sincroni del colon-retto



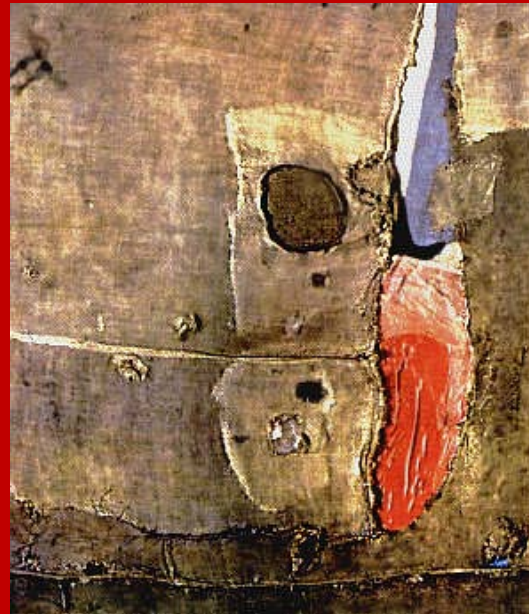
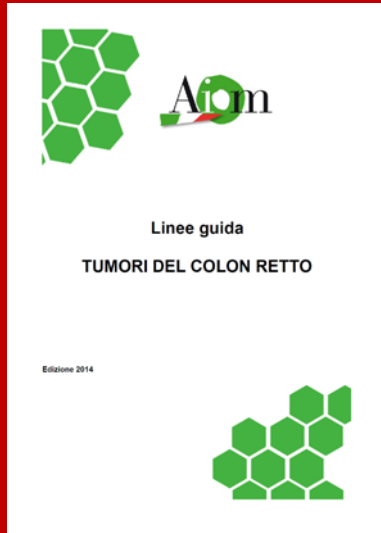
Qualità dell'evidenza SIGN	Raccomandazione	Forza della raccomandazione clinica
D	Nel sospetto di neoplasia del colon-retto i pazienti devono essere sottoposti a colonscopia totale. (12, 13)	Positiva forte

Istologia pretrattamento



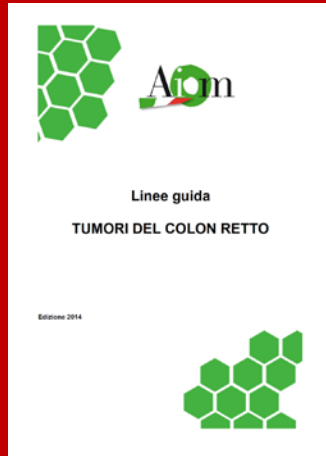
Qualità dell'evidenza SIGN	Raccomandazione	Forza della raccomandazione clinica
D	Per le neoformazioni rettali la diagnosi istologica pretrattamento è obbligatoria. (14)	Positiva forte

Prima del trattamento



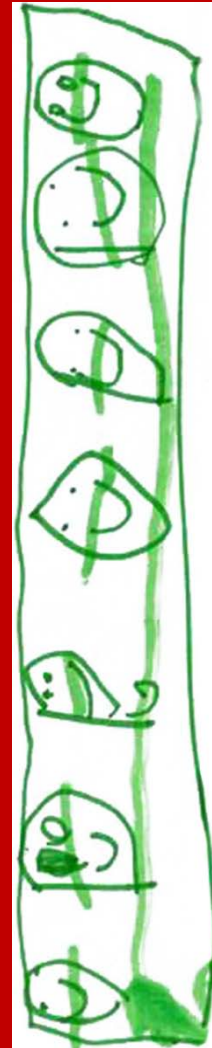
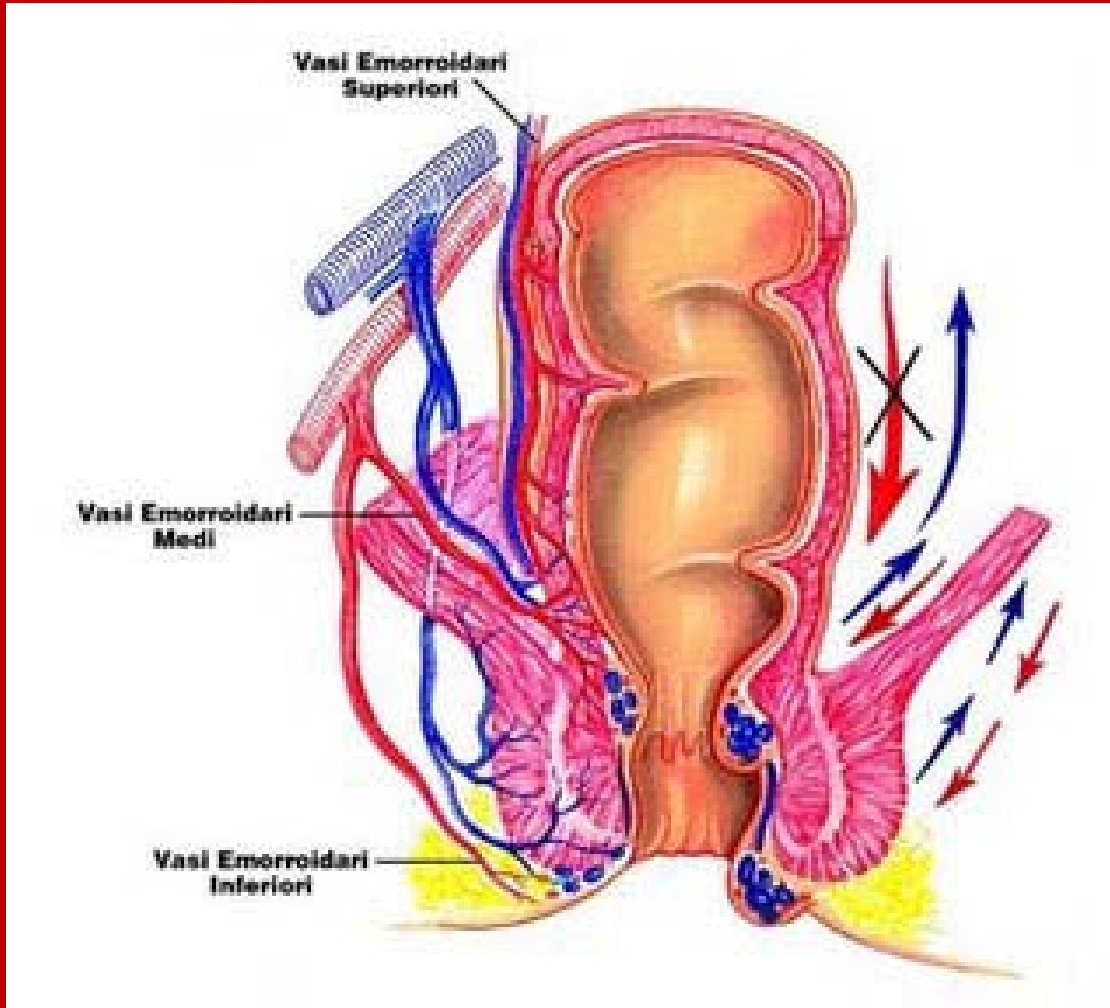
Qualità dell'evidenza SIGN	Raccomandazione	Forza della raccomandazione clinica
D	Per le lesioni iniziali (cT1-2) è sufficiente l'esecuzione di una ecografia transrettale o di ecoendoscopia e di una TAC spirale pelvica. (14, 15)	Positiva debole
D	Per le lesioni localmente avanzate (cT3-4) del retto medio e basso è raccomandabile la RMN. (14, 15)	Positiva debole

Metastasi?

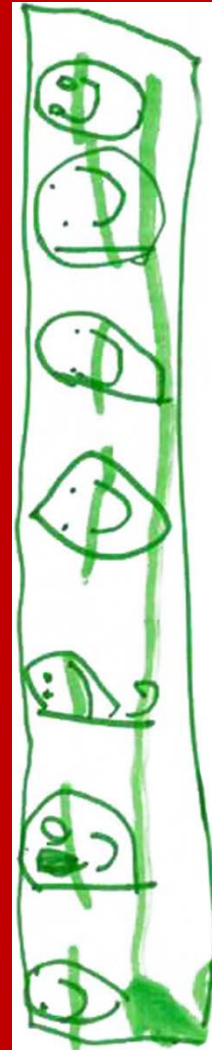


Qualità dell'evidenza SIGN	Raccomandazione	Forza della raccomandazione clinica
D	Le metastasi epatiche devono essere ricercate preferenzialmente con una TAC. (15)	Positiva forte
D	La presenza di metastasi polmonari va indagata con una TAC torace, indispensabile nella stadiazione dei tumori del retto medio o inferiore. (15)	Positiva forte
D	Non vi è indicazione all'uso routinario della scintigrafia ossea e della PET. (15)	Negativa debole

Metastasi?

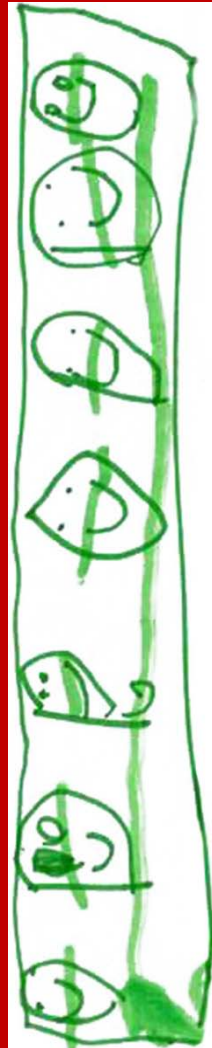


Approccio multidisciplinare!



Integrazioni

- *tra diversi specialisti medici (chirurghi, oncologi medici, radioterapisti, gastroenterologi, radiologi, anatomopatologi,...)*
- *tra diverse figure professionali (medici, infermieri,...)*
- *tra diverse strutture organizzative ...*

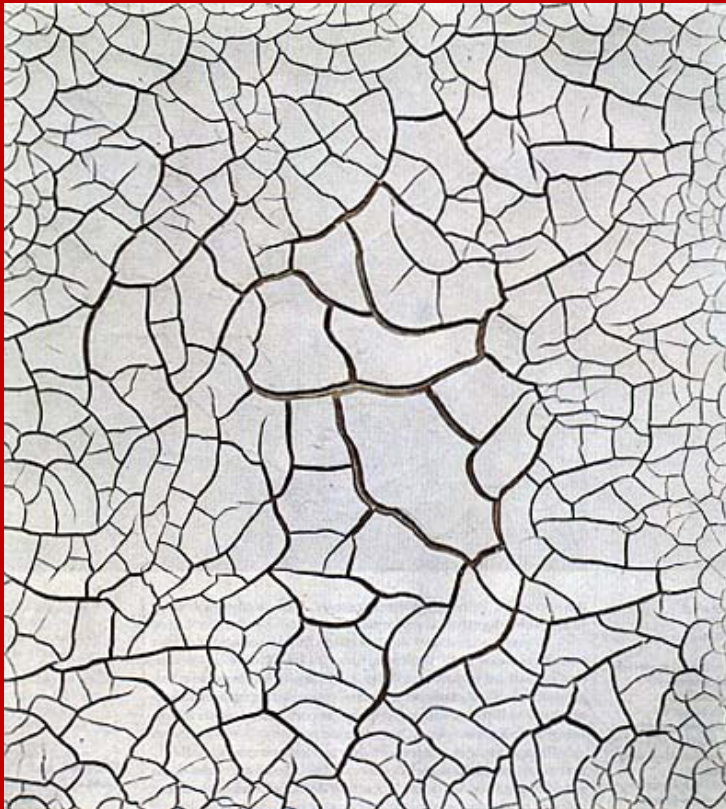


Terapia chirurgica
Terapia medica
Radioterapia





Survivorship care plans
Programmi di sorveglianza
individualizzati





Qualità di vita

