

GISCoR

gruppo italiano screening coloretale

**XII CONGRESSO
NAZIONALE 2017**

7-8 Novembre 2017

CORSO PRE-CONGRESSO

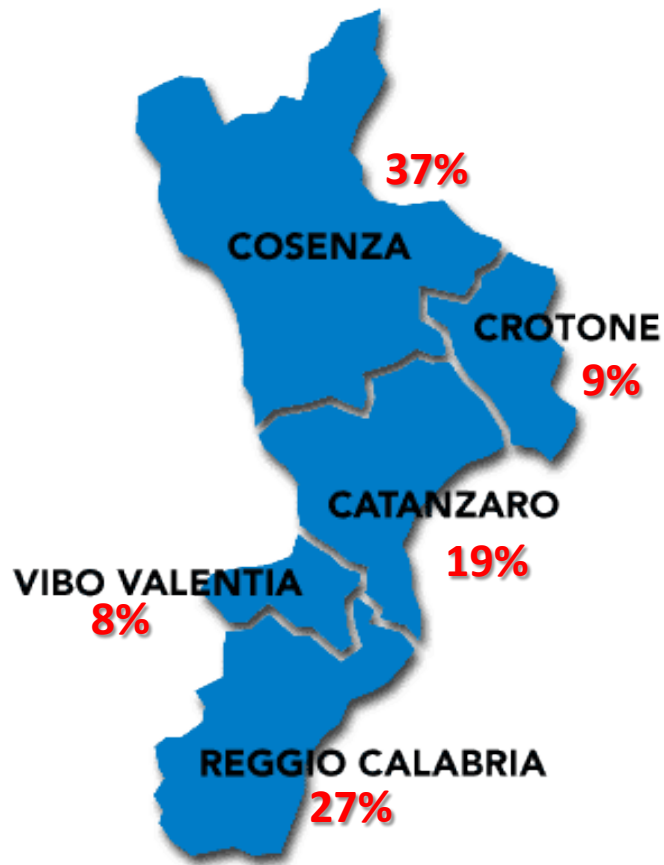
7 Novembre 2017

Ripartiamo dal Sud: piccoli passi per un grande obiettivo

*Spinelli A, Caligiuri E, Calignano C, Cantarella M, Ciriaco MT, Epifano M, Furgiuele G,
Misuraca A, Montesi MP.*

Centro Screening Oncologici ASP CZ

SCENARIO REGIONALE



Comuni

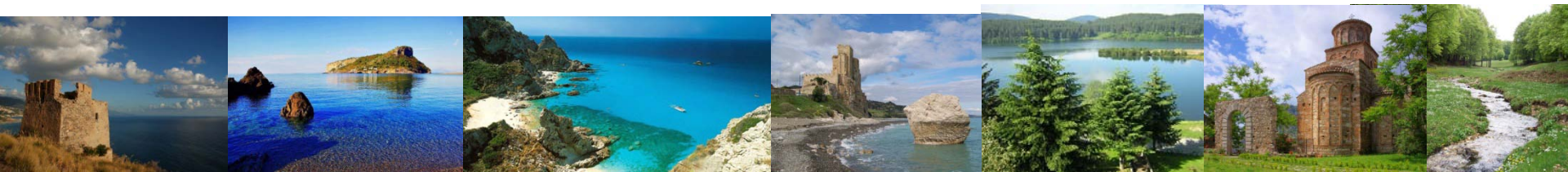
409 comuni

Popolazione

1.965.128 abitanti

51% donne

49% uomini



SCENARIO AZIENDALE



Comuni

80 comuni

Popolazione Totale

362.343 abitanti

Popolazione Totale 50-69 anni

99.374 abitanti



51% donne

49% uomini



SCENARIO DELLA NOSTRA ASP



SERVIZIO
SANITARIO
REGIONALE



Dipartimento Tutela della Salute
e Politiche Sanitarie



AZIENDA SANITARIA PROVINCIALE
CATANZARO

Per essere
più vicini a Voi



REGIONE CALABRIA



42.1% di dirigenti donne
57.9% di dirigenti uomini



Età media del personale 54 anni
Età media dei dirigenti 57 anni

PIANO DI RIENTRO

LE AZIENDE SANITARIE CALABRESI SONO SOTTOPOSTE A COSTANTE RICHIESTA DI **RIDURRE I COSTI** CON ENFASI SUI PROCESSI DI **RIORGANIZZAZIONE**, **CONSOLIDAMENTO** E **RAZIONALIZZAZIONE** DELLE ATTIVITÀ

Come stiamo riducendo il deficit sanitario?

Dal 2001 in Italia sanità e trasporto pubblico sono di competenza delle **Regioni**.

Di conseguenza il deficit sanitario nazionale non è altro che la somma di tutti i deficit o surplus regionali.

Per contrastare questo deficit sono stati avviati i cosiddetti **Piani di rientro** che hanno contribuito fortemente al contenimento del deficit.

Ma quali sono tutte le Regioni sottoposte a piano di rientro?

Abruzzo, Calabria, Campania, Lazio, Liguria, Molise, Piemonte, Puglia, Sardegna e Sicilia.

Sardegna e Liguria sono uscite dalla procedura nel 2009.



SCREENING ONCOLOGICI



Delibera Giunta Regionale n. 611 del 27.06.2005
Piano Regionale Screening Oncologici

Regolamento Regionale n. 13 del 01.09.2009
Manuale Accreditamento SSR

Piano Regionale della Prevenzione 2010-2012
Screening Oncologici

DCA n° 50 del 04.06.2015
P.O. 2013-2015. Programma 11- Screening Oncologici

DCA 32 e 49 del 2016
Piano Regionale della Prevenzione 2014-2018
Screening Oncologici



SCREENING ONCOLOGICI



Ing. Massimo Scura



Obiettivo dei Direttori Generali AASSPP



Monitoraggio Mensile



Decreti per assunzione personale dedicato ai
programmi di screening
DCA 134/2016 – DCA 112/2017



GISCoR, 7-8 Novembre 2017



SCREENING COLORETTALE ASP CZ



U.O.C. IGIENE PUBBLICA

U.O.S. CENTRO SCREENING ONCOLOGICI

Popolazione bersaglio annua

49687



Punti distribuzione e ritiro kit



Processazione FOBT



P.O. Soveria Mannelli

Centro 2° livello



P.O. Lamezia Terme

ATTIVITA' DI SENSIBILIZZAZIONE

nuove locandine ed opuscoli informativi
aggiornamento della piattaforma web dell'asp
pagina facebook



ASP CATANZARO

Conferenza Stampa
Prevenzione IN MOVIMENTO
Il Centro Screening Oncologici presenta
il Piano di Attività 2017

VENERDI' 3 FEBBRAIO 2017 ALLE ORE 10.30

Intervengono:

- Giuseppe Pardi - Direttore Generale ASP CZ
- Stefano Albano - Presidente Conferenza Sindaci
- Paola Mancuso - Sindaco Comune Lamezia Terme
- Giuseppe De Vito - Direttore Dipartimento di Prevenzione ASP CZ
- Elisa Sirelli - Dirigente U.O. Oncologia
- Antonella Tufano Sardo - Referente U.O. Epidemiologia
- Annalisa Spinelli - Referente Centro Screening ASP CZ

GISCoR, 7-8 Novembre 2017

Prevenzione in

MOVIMENTO



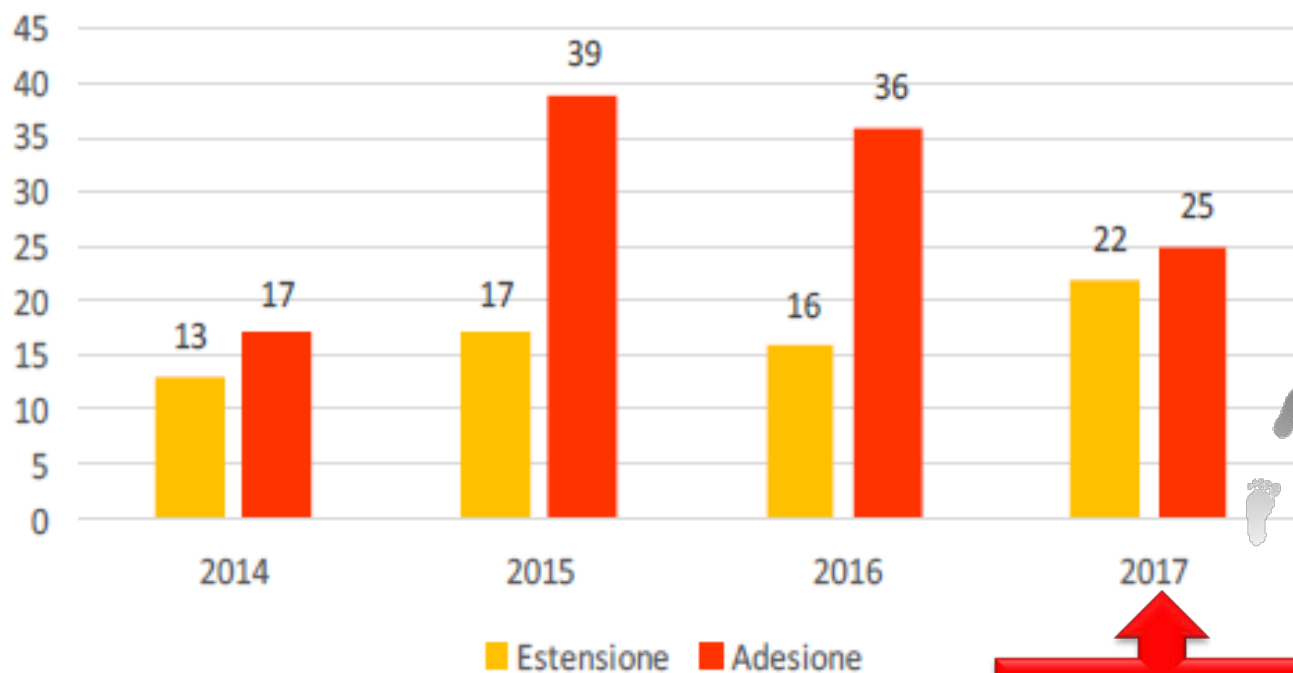
CON LA COLLABORAZIONE DI NUMEROSE FORZE SOCIALI ANCHE ISTITUZIONALI (COMUNI, CROCE ROSSA, AVIS, POLIZIA, FORZE ARMATE), CON LA REALIZZAZIONE DI UNA SERIE DI EVENTI DI SENSIBILIZZAZIONE SUL TERRITORIO, PARTENDO DAI PAESI PIÙ DISAGIATI DOVE SONO STATE CONSEGNATE A DOMICILIO LETTERE DI INVITO E KIT, INSIEME ALL'OPUSCOLO INFORMATIVO



GISCoR, 7-8 Novembre 2017

RISULTATI

SCREENING COLORETTALE



**Primo
semestre**



QUALI SONO GLI OSTACOLI



CRITICITA REGIONALI (software gestionale screening)



CRITICITA AZIENDALI (anagrafe, mancato interfacciamento tra software)



SCREENING «PROGETTO OBIETTIVO»



SUPPORTO GISCoR



GISCoR, 7-8 Novembre 2017



CANCRO COLON RETTO: SUD vs NORD

INCIDENZA

- 15 % UOMINI; - 12% DONNE

SOPRAVVIVENZA

- 8 % UOMINI; = DONNE

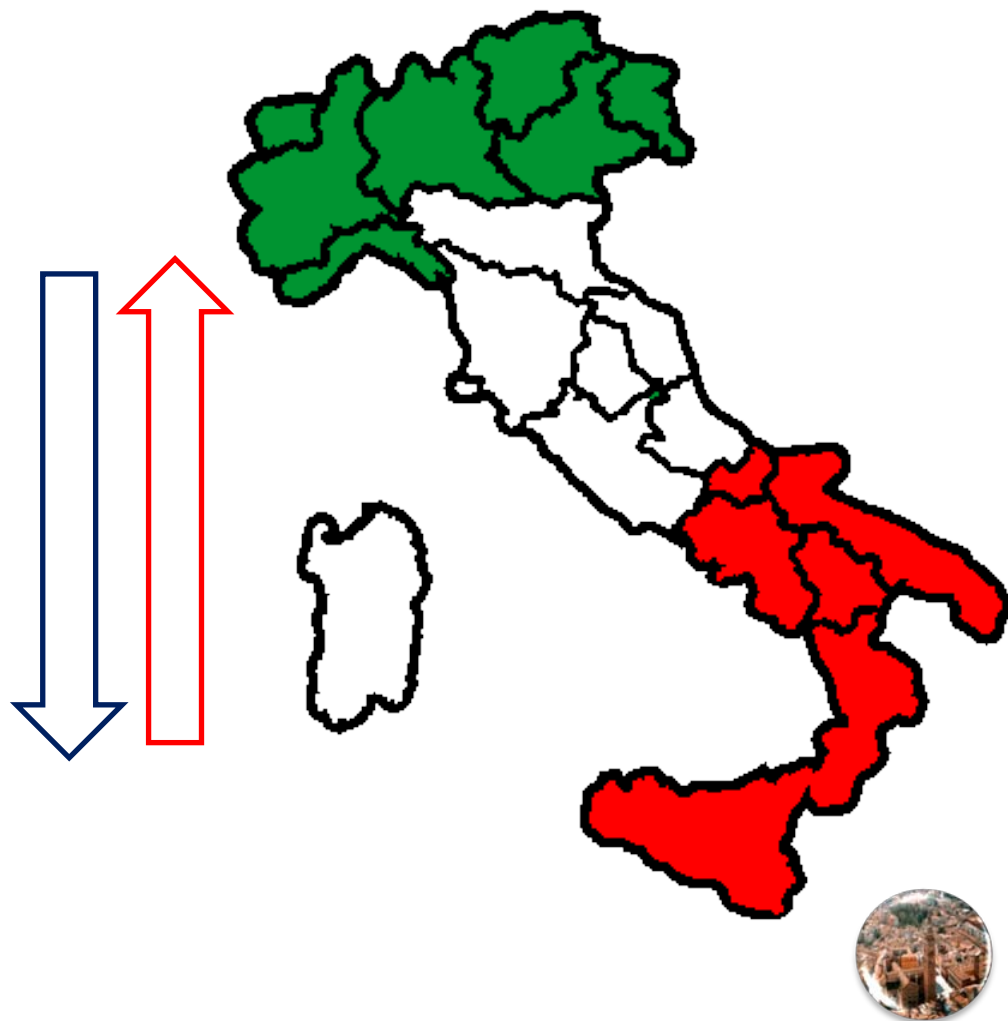
PREVALENZA

730/100.000 Centro Nord

413/100.00 Sud e Isole

MORTALITA'

- 8 % UOMINI; - 5-6 % DONNE





Yes, we can!



*Il nostro successo è il successo delle
donne e degli uomini calabresi*



**GRAZIE PER
L'ATTENZIONE!**