



SISTEMI INFORMATIVI E MONITORAGGIO

Datawarehouse nazionale

Serena Battilomo e Raffaello Spera

Ministero della Salute - DGSISS

22 Novembre 2024

GISCoR
gruppo italiano screening colorettales

Radisson Blu Ghr Rome,
Roma, 21-22 novembre 2024

**XVII CONGRESSO
NAZIONALE 2024**

Agenda

- Che cos'è un datawarehouse (DWH)
- Flussi NSIS e Alimentazione dei DWH del Ministero della Salute
- Il flusso degli screening oncologici

Raccogliere



Conoscere



Agire



Che cos'è un datawarehouse (DWH) 1/2



Dati (rappresentazione oggettiva)



Informazione (interpretazione dei dati)



Conoscenza (consapevolezza e la
comprensione di verità, fatti o informazioni)



Pianificare e monitorare



I mezzi: **DSS** (Decision support system) + **BI** (Business Intelligence)



Il fine: elaborare grandi quantità di dati e trasformarli in
informazioni significative per pianificare e monitorare

Definizione: "Il **DATAWAREHOUSE** è una raccolta di dati, non volatile, integrata e variabile nel tempo, a supporto delle decisioni" – William (Bill) H. Inmon

Che cos'è un datawarehouse (DWH) 2/2

La struttura tecnica del DWH è modulare e basata su tre livelli:



Flussi NSIS e Alimentazione dei DWH del Ministero della Salute

Dall'ente trasmittente al datawarehouse del Ministero della Salute



Struttura/ Regione/PA



Ministero della Salute

NSIS (Nuovo sistema informativo sanitario)




Gestione accoglienza flussi




ETL (Extract, load, transform)




Datawarehouse /Datamart

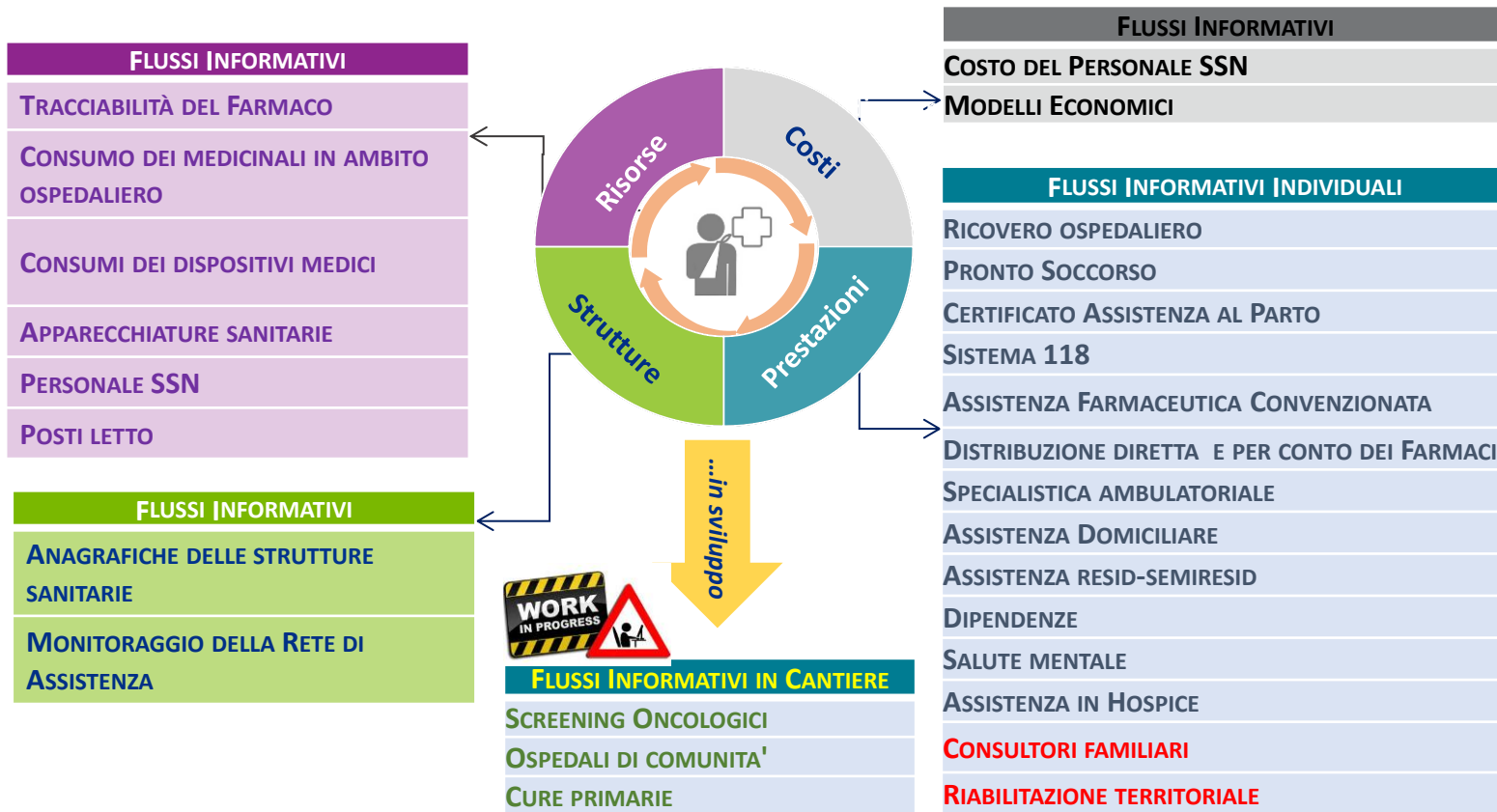


Presentation tools

Monitoraggio qualità dei dati, Decision support system, Self BI

Il livello di qualità (completezza, tempestività, coerenza, ...) è fortemente dipendente dalla raccolta (cosa, come, quando) dei dati in «casa» dell'ente trasmittente»

Il patrimonio informativo nazionale del Nuovo Sistema Informativo sanitario (NSIS)



Gli screening oncologici: il nuovo flusso NSIS

Il quadro normativo

- DPCM 12 gennaio 2017 art. 2, lettera f («*sorveglianza e prevenzione delle malattie croniche, inclusi la promozione di stili di vita sani ed i **programmi organizzati di screening**; sorveglianza e prevenzione nutrizionale*»)
- Piano europeo contro il cancro 2021
- Piano oncologico nazionale 2023-2027
- Programma Nazionale Equità nella Salute (area di intervento Maggiore copertura degli screening oncologici)
- Raccomandazione Consiglio UE 9 dicembre 2022 (2022/C 473/01)

Il decreto di istituzione del flusso SISO (in corso di predisposizione)

- Schema di DM di istituzione del sistema informativo per la rilevazione delle attività inerenti i programmi organizzati di screening (**SISO**)
- Struttura dei tracciati



Esperienza pregressa (2017) di raccolta dati sperimentale

Finalità del flusso

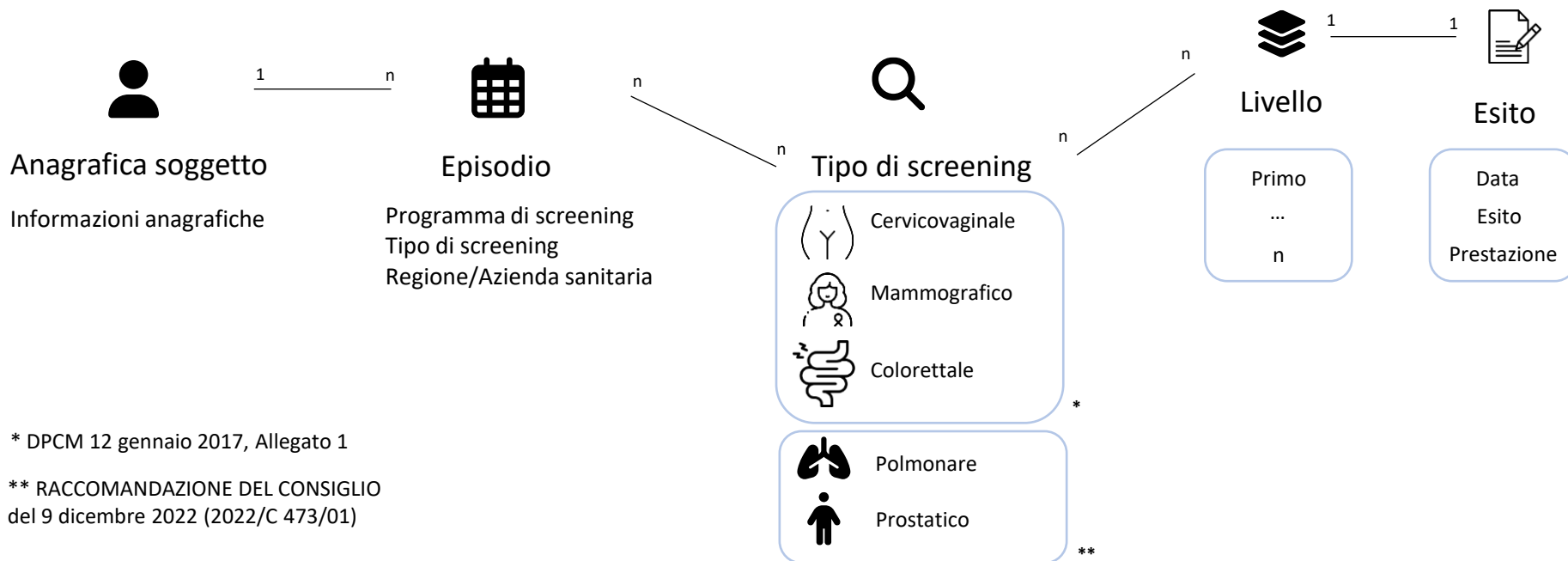
- Verifica LEA
- Programmazione e governo
- Monitoraggio epidemiologico



Gli screening oncologici: il nuovo flusso NSIS



Il flusso, i tracciati



* DPCM 12 gennaio 2017, Allegato 1

** RACCOMANDAZIONE DEL CONSIGLIO del 9 dicembre 2022 (2022/C 473/01)

Grazie per l'attenzione!